

DIRECTIONEN

1844

ALLMÄNNA BRANDFÖRSÄKRINGSBOLAGET I FINLAND

ostager härigenom, under No 9. —, till försäkring emot brandskada
inrymda byggnader, å *gatan N:o 92 i Antons Revolverg. af*
Christina Fred. _____

_____ , tillhörig _____

_____ , till ett värde af _____

Se i Supplement. och försäkringsb. Samlingarna 19] 3687 48. 14 24 / 1911 11
Räbel tillför, samt fastställer årliga inträdes-afgiften dertill till följande belopp, att uti _____ årens tid erläggas, nemligen:

For Huset No 1, försäkradt för 3072 Rabel, till _____	31.	88.
_____ No 2, _____ 100 _____	1.	6.
_____ No 3, _____ 307. 39 _____	3.	19.
_____ N:o 9 _____ 157. 14 _____	1.	96.
Rab. och Rabell _____ 42. 86 _____	—	19.

1844 den 18. Mars är bet. denna intygning i räknel. boken offret om nya försäkringsaf. för gatan no. 92 6090 ut försäkr. i tillg. på de afst. v. d.

[Signature]

Sina årlig afgift i Siffror 57 Rab. 104-p.

Och kommer denna försäkringsvitt, under de vilkor HANS KEJSERLIGA MAJESTÄTS den 11 Decembar 1832 för Allmänna Brandförsäkrings-Bolaget i NÅDER fastställda Reglemente bestämmes, att vara gällande ifrån den _____, då värderingshandlingarna i behörigt skick jemte inträdesafgiften för första året till Direktionen inkommit. Helsingfors, den 1 October _____ 1844.

N^o 4.

Directionens exemplar.

Directionen för Allmänna Brandstods-Bolaget i Finland antager härigenom, under N:o 23, till försäkring emot brandskada innenämnde byggnader, å Sjögården N:o 170. i Sjögårds-Gränd i Helsingfors.

_____ , tillhörig Handlanden A. H. Marsjellatt _____ , till ett värde af Elfen Tusende (10000) _____

Rubel Banco Assignationer, samt fastställer årliga försäkrings-afgiften derföre till följande belopp, att uti Tysa års tid erläggas, nemligen:

För Huset N:o 1, försäkradt för	6600	Rubel, till	79	12
- dito N:o 2, _____	1500	Rubel, _____	12	92
- dito N:o 3, _____	650	Rubel, _____	6	7
- dito N:o 4, _____	1000	Rubel, _____	8	75
- dito N:o 5, _____	700	Rubel, _____	6	35
- dito N:o 6, _____	100	Rubel, _____	1	6
- dito N:o 7, _____	400	Rubel, _____	4	23
- Inköpsporten _____	50	Rubel _____		22

S. ma årlig afgift i Banco Assignat. 119 Rub. 72 kop.

Och kommer denna försäkringsrätt, under de vilkor HANS KEJSERLIGA MAJESTÄTS den 11 December 1832 för Allmänna Brandstods-Bolaget i NÅDER faststälde Reglemente bestämmer, att vara gällande ifrån den 27 Sjögårds-Gränd i Helsingfors, då värderings-handlingarne till Directionen inkommit. Helsingfors, den 5. Januari 1834.

John W. G. G. G.

M. M. M.

J. O. M. M.

ant. H. h. 2. 3.

N:o 23.

Directionens exemplar.

P. P. P.

N:o 72. 1854
Mars 10

Auk. d. 27. Jan 1854. inl. 112. Rub. 83k
N:o 10

N:o 72. 1854
10

Auk. med vatten den 27. Jan 1854. inl. 112 Rub. 83k
N:o 10

Ömjukaste Memorial

Ömjukaste Memorial
Såsom belagga gärd, hvilken till det utskiljda ut
Allmänna Försäkrings bolaget i Finland
den 54 Alms stämman intill Staden fjerd, Södra fjerd
den 197 i Alms och gränser till gärdet N:o 169, Västra
fjerd stämman och stämman för gärdet N:o 12 i Alms
stämman försedd med följande Brand Redskap
Nämligen

- 2^{de} Stigar
- 2^{de} Kanonsticker
- 2^{de} Lantkor
- 2^{de} Brandkubor och
- 2^{de} Låsar och bås

Byggnadens hollna till bygg
Plantor och andra föremål
som är af till förtäring användas
N:o 1. En...

Härjämte får jag äran infända så väl
Dokumenter som angå värderingen af undertera
Gärd N:o 170. i Fjerde Quartoret af denna Sta

med spis och stek ring åfven med nische samt
i Mind rum med kakellag försedd med nische

utgåen d. 18 Maj 1854

N:o 72. 1834.

Ant. d. 7. Jan. 1834. in. 112. Ark. 834. 12/11

Gränslin

Bestyring och värdering af Understenad i
Christinestad ägande samt under N:o 170 i Fjerde
Quarteret belägna gård, hvilken till delaktighet uti
Allmänna Brandstöds bolaget i Finland
anmäles:

Tomten innehållande 16745/2 Kwadrat Alnar i Areal-
vidd, des norra sida är 127 Alnar och gränsar till Tom-
ten N:o 171. Som är inväntad till Trädgård, Östra sidan
är 54 Alnar stötande intill Stadens fjerd, Södra sidan
är 122 1/2 Alnar och gränsar till gården N:o 169, Västra
sidan 54 Alnar och stötande till Strandgatan 12 1/2 Alnar
Bred, är försedd med följande Brand Redskap

- = 2^{ne} Stegar
- = 2^{ne} Handspjutor
- = 2^{ne} Svablar
- = 2^{ne} Brandhakar och
- = 2^{ne} Läder Åmbaren

Byggnaderna hvilkas läge bilagges
Plantekning) närmare uplyselse är följande
Som däraf till försäkring anmäles
Nämli-

N:o 1. En Trädbyggnad af gran och furu
blandad Timmer i gadt stånd af nytt
Timmer uppfördt år 1819. En värings
med vind rum, icke brädfodrad målad
med Röd färg, bestående af Elvarum,
näml: 1 Förstuga, 1 Sahl, 8 Kamrar med
tillammans 9 kakellungor med nischer, 1 Hök
med spis och stek ring afven med nische samt
1 Vindr rum med kakellung försedd med nische

Värde i Riksdal	
af	af
Understenad	Brandstods
Husägare	Comiten

ant. d. 18 Aug 1834

Som och den premie af Eckhundrade Tolf
Rubel 83 koppar som enligt berättningen utgör första
årets inträdes afgift

Ödmjuckaste tjänare
C. M. Assewicz

Christinestad den 21 Januari 1834.

Husets medel höjd 17 ² Alnar, längd			
48 Alnar, Bredd 16 ² Alnar, Under			
Näpver Tak står på 1 ² Alns höjden för			
Stenfotens värderas till	260 "	250 "	
Byggnadens stom i de snåvarande			
Stenk värderas till	1398 10	1282 20	
Yttre Taket med de tillbehör med			
1 ² Aln bred Korus list Olysmålad	645 20	625 "	
Bjälklagen	305 70	271 50	
Gälfven i rummen af Granplaner			
jämte undergålf af Stenk	938 90	975 80	
Taken i dito af Frans Bräden	532 40	540 20	
Winds Trappan af Plancher och bräden			
med därunder befintligt Staffier	30 "	30 "	
17 Fönster Luster af half hvitt glas i			
Kitt, Utan foder och kruskor Olysmålade			
3 Alnar 9 tum höga, 2 Alnar 9 tum Bredd	510 "	467 10	
18 Mindre fönster Luster målade med			
Olysfärg	162 "	144 "	
1 Dubbel half Fransk dörr i speglar			
till förstugans Olysmålade med beslag och			
Lås värderas med allt tillbehör	30 "	30 "	
4 Dubbla half Franska dörrar i speglar			
utan foder Olysmålade med Mess-			
sings beslag och Lås värderas med allt tillbehör	160 "	160 "	
15 Enkelt half Franska dörrar i speg-			
lar Olysmålade med beslag och Lås 20 Parstök	302 40	240	
1 väggfast Skåp Olysmålade med beslag och Lås	20 "		
3 Rum har bröst Paneler 130 Aln			
Tillfamnans	115 70	115 70	
Transport	5429 80	5167 50	

Transport	5429 80	5167 50
4 Kalkungnar	184 "	184 "
1 " unq af Tegel med Bilduggen	70 "	70 "
3 " ungnar af dito Olysmålade	180 "	165 "
2 " ungnar af dito Omålade	100 "	100 "
Olysmålade Pappers Tapetter uti		
Rum med hvitt limmade Tak	350 50	276 80
Franska Tapetter uti Rum	80 "	80 "
Förstugan klappad med Mumbruk	30 "	30 "
1 Koks spis med stek unq och quten		
Tack järns håll	100 "	180 "
2 ^{de} Skroffstena med niether	75 "	100 "
Olysmålade Trappa med ingång från		
gården till köket, med 2 ^{de} Skroffstena		
3 ^{de} dörrar med Lås och beslag värderas till	90 "	120 "
Trappan med ingång från gården till		
förstugan	25 "	20 "
4 ^{te} watten Ledaren af förtent		
järn klack	100 "	80 70
Talunda vär det förhela Byg-		
naden i det ständ den med befinnes:		
af Understämrad Ägare uppgifvit R ^{te} 6814 30		
af Brandstods Comiten pröfvat Arb: 6600 "		
N ^o 9. En ensänings Träd Bygg-		
nad iförvarligt ständ af äldre furu		
timmer uppfatt år 1819, Bräd foder år 1832.		
Målade med Gul färg bestående af		
5 Rum, näml. 1 Förstuga, 1 Sahl		
2 ^{de} Kamrar med Tillfamnans		
Transport	6814 30	6600 "

	Transport	6814	70 6600
2 ^{de} Kakellungnad med Nischen ock			
1 Kock med spis, Huset medelhögd utgör			
10 Alnar, längd 18 1/2 Alnar, Bredd 11 1/4 Alnar			
Under näsvertak, Stå på 1 1/4 Aln hög			
Grundstenar			
Grundstenarne värderas till			
		25	" 25 "
Byggnadens Stom i deponierande Skick			
		605	90 603
Utho Taket med dess tillbehör			
		110	80 102
Bjälklagen			
		45	" 40 "
Gälfven i Rummen af Gran plankor			
jämt undergålf af Stock			
		218	60 212
Taket i dets af Tunns Bräder hött			
Nimrad			
		103	50 102
Trappan med ingång till fortlugan			
5 Fönster Luft af half hött glas i vitt			
Målade med Oljefärg 2 Aln 18 tum höga och			
2 Aln Bredd			
		120	" 115 "
1 Dubbel half fransk fortluges dörr			
utan foder i speglar Oljemålade med lås			
och beslag värderas till			
		20	" 20 "
4 Enkla half franska dörrar i speglar			
Oljemålade med lås och beslag värderas till			
		80	" 64 "
Vattenfärgade Tapeters Tapetter			
uti 1 Rum			
		25	" 12 "
2 ^{de} Rum målade utan Tapetter			
		20	" 20 "
2 ^{de} Kakellungnad			
1. dets af Tege			
		20	" 30 "
1 Kocks spis af dets			
		50	" 50 "
2 ^{de} Skofstenar med Kakellungs nischen			
		30	" 30 "
Salundvärdet för hela Byggnaden			
i det stånd den nu befinnes			
Transport			
		8353	10 8100

	Transport	8353	10 8100
Af Understecknad ägar upgjort Rub 1538 80			
Af Brandstods Comiten profvat Rub 1500			
N ^o 3. En Magalins Byggnad af furu			
Timmer i förvarligt stånd af äldre Tim-			
mer upgjort år 1822, bränd för år 1832			
Målade med Guldfärg, Huset medelhögd			
10 Alnar, längd 14 Alnar, Bredd 11 1/4 Alnar			
Under näsvertak, Stå på 1 1/4 Aln hög Grundstenar			
Grundstenarne värderas till			
		20	" 20 "
Byggnadens Stom i deponierande Skick			
värderas till			
		231	" 235 "
Utho Taket med dess tillbehör			
		100	" 90 "
Bjälklagen			
		30	" 30 "
Gälfven af Tunns plankor			
		45	" 45 "
Taket af dets			
		35	" 35 "
Trappan till ingång i Magalinet			
2 Enkla beklädda dörrar med lås			
och beslag Oljemålade värde			
		70	" 60 "
2 ^{de} vindsfönster			
		10	" 10 "
Trappan till utgång på vinden			
		12	" 10 "
Öfrig inredning af Låvar för salt			
och Spannmål			
		195	" 100 "
Salundvärdet för hela Byggnaden			
i det stånd den nu befinnes			
Af Understecknad ägar upgjort Rub 695			
Af Brandstods Comiten profvat Rub 650			
N ^o 4. En ensänings Drenge och			
Bagarstufas Byggnad af furu Tim-			
mer upgjort år 1828, af äldre Timmer			
Transport			
		9046	10 8750

6 plattor

Transport	9046.10	8750	.
i förvarligt stånd, år 1832 bräd fodrad malad med Gul färg, beständ af 2 ^{de} rum, med 1 kakelung samt Baka- ang med spis och kakelungs nische, Husets medelhöjd 10 Alnar, längd 17½ Alnar, Bredd 8½ Alnar, Under näfven Tak stär på 14 Alnar hög Grundsten Grundstenarna värderas till	20.	35	"
Bygnadens Stom i des närvarande skick värderas till	306.	263	"
Öfver Taket med des tillbehör	100.10.	90	"
Bjeltlagen	25.50.	30	"
Gälfven i rummen af Gran plancher jämt undergåfp af stock	156.90	150	"
Taken i öfver af fura Bräder	88.70.	70	"
Öfverbyggd Trappa med ingång till Bagarstufvan, med ett Skafferii, Dorr med lås och beslag till samman	55.	60	"
2 ^{de} fönster Luster af half hvitt glas i kitt Öfvermalade utan foder och luckor 2 Alnar 10 Alnar höga, 2 Alnar 7 tum breda	25.70.	24	"
1 Enkel beklädd dorr öfvermalad med beslag och Lås	14.60.	14	"
1 Enkel half fransk dorr öfver malad med beslag och lås	15.	14	"
1 Ung af Tegel	25.	25	"
1 spis med Baking	175.	175	"
2 ^{de} skorstenar med kakelungs nischer	25.	25	"
1 Laska med 2 ^{de} väggfast färgställen	35.	25	"
Sålunda värdet af hela Bygnaden			
Transport	10112/80.	9750	.

Transport	10112/80.	9750	.
i det stånd den nu befinnes Af Underarknad ägarer upgifvit Rub. 1066.70 Af Brandstods Comiter profat Rub. 1000.			
N ^o 5. En Utbus byggnad af gran och furu Blandad Timmer i förvar- ligt stånd af nytt Timmer uppfört år 1819. icke bräd fodrad, malad med Gul färg, beständ af Fakus med förstuga, Ho Lada och 1 Magasin, Husets medel- höjd 9½ Alnar, längd 70½ Alnar, Värd 9½ Alnar Under näfven Tak utan sten fot.			
Bygnadens Stom i des närvarande skick värderas till	349.40.	317	"
Öfver Taket med des tillbehör	165.	150	"
Bjeltlagen	55.	32	"
Gälfven af stock och plancher	96.70	90	"
Taken af fura Plancher & bräder	37.	32	"
1 Dubbel Dorr öfvermalad med beslag och lås värderas till	12.	12	"
1 Enkel beklädd dorr öfvermalad med beslag och lås	9.	9	"
2 Enkla dito omålade	8.	8	"
1 Trappa till ingång i Magasinet	12.	12	"
Öfrig inredning	38.	38	"
Sålunda värdet för Bygnaden i det skick den nu befinnes Af Underarknad ägarer upgifvit Rub. 770.10 Af Brandstods Comiter profat Rub. 700			
Transport	10882.90.	10450	.

Op

Transport		10,882.90	10,450.
N ^o 6. En tthus Byggnad af Furu			
Timmer uppfört år 1819, af nytt Timmer			
isörparligt stånd i ke bräd förrad			
malat med Guldfärg. Utgörande			
Spillhus m. m. Husets medelhöjd			
7 1/2 Alnar, Längd 10 1/2 Alnar, Bredd			
9 1/2 Alnar Under näsven Tak			
Utän sten fot			
Byggnadens stom i des närvarande skick	50.	50.	.
Öfver Taket med des tillbehör	25.	25.	.
1 Dubbel dörr öfjemätad med beslag	8.	8.	.
1 Enkelt dito dito	3.	3.	.
Öfrig inredning	14.	14.	.
Sälunda värdet för hela Byggnaden			
i det skick den nu befinnes:			
Af Understucknad ägarer uppgifvit Rub 100.			
Af Brandstoor Comiten profvat Rub 100.			
N ^o 7. En tthus Byggnad af gran			
och furu blandad Timmer uppfört			
af alloro Timmer år 1819. isörparligt			
stånd, i ke bräd förrad, malat med			
Guldfärg, beständas af ett Stall och			
ett Liden Husets medelhöjd 7 1/2 Alnar			
Längd 21 1/2 Alnar, Bredd 9 1/2 Alnar,			
Under näsven Tak Utän sten fot			
Byggnadens stom i des närvarande			
skick värderas till			
Öfver Taket med des tillbehör	216.70	215.	.
Bjälklagen	115.20	95.	.
	5.	10.	.
Transport		11,319.40	10,870.

Transport		11,719.40	10,870.
Gälfven af Furu planskor			
Taken af dito	20.	20.	.
1 Dubbel Dörr öfjemätad med	10.	10.	.
Läs och beslag	10.	10.	.
1 Enkelt dito förrad i 2 ^{de} halfvo	12.	15.	.
öfjemätad med läs och beslag	5.60	5.	.
1 Lushallstalls vind öfjemätad med beslag	15.	20.	.
Öfrig inredning			.
Sälunda värdet af Byggnaden i			
det skick den nu befinnes:			
Af Un dertucknad ägarer uppgifvit Rub 409.10			
Af Brandstoor Comiten profvat Rub 400.			
1 Dubbel bekädd inkörsport	50.	50.	.
med läs och beslag öfjemätad värderas till			.
Summa		11,442.	11,000.
Sammandrag af förestående värde,			
= Huset N ^o 1.	6814.70	6600.	.
= " " " 2.	1538.80	1500.	.
= " " " 3.	693.	650.	.
= " " " 4.	1066.70	1000.	.
= " " " 5.	770.10	700.	.
= " " " 6.	100.	100.	.
= " " " 7.	409.10	400.	.
Inkörsporten	50.	50.	.
Summa hela Gårdens värde		11,442.	11,000.

Chr.

Följande Hus på Gården anmälas
i ke till förfäkring

N^o 8. Ett wangs lidet af bräden med
Bräd Tak 44 alnar högt

Toröftrigt äro inga af de i Tariffen uppräknade
eldfarliga inrättningar på gårdens, men ä
grannens på andra sidan gatan belägen
gård Under N^o 204. finnes under Litt. E & F
ett färgerie

Christinertag den 31. Decemb 1833
C. M. Masfeldt

Sälunda beqvämhet och värderadt, samt att
den i Instrumentet uppräknade Brandredskap
finnes i stället tillgå och är i behörigt
streck antyga. Christinertag den 3. Januari 1834.

Casper Holmström

Curt Sandberg C. & Tarmen

Om Det i Huset N^o 1 uppräknade waggfatta spejs
har vid besiktningen under sidan rubrik
icke kunnat hänföras och följdes i affunden
i värdet blifvit utelämnat. Datum för afspan

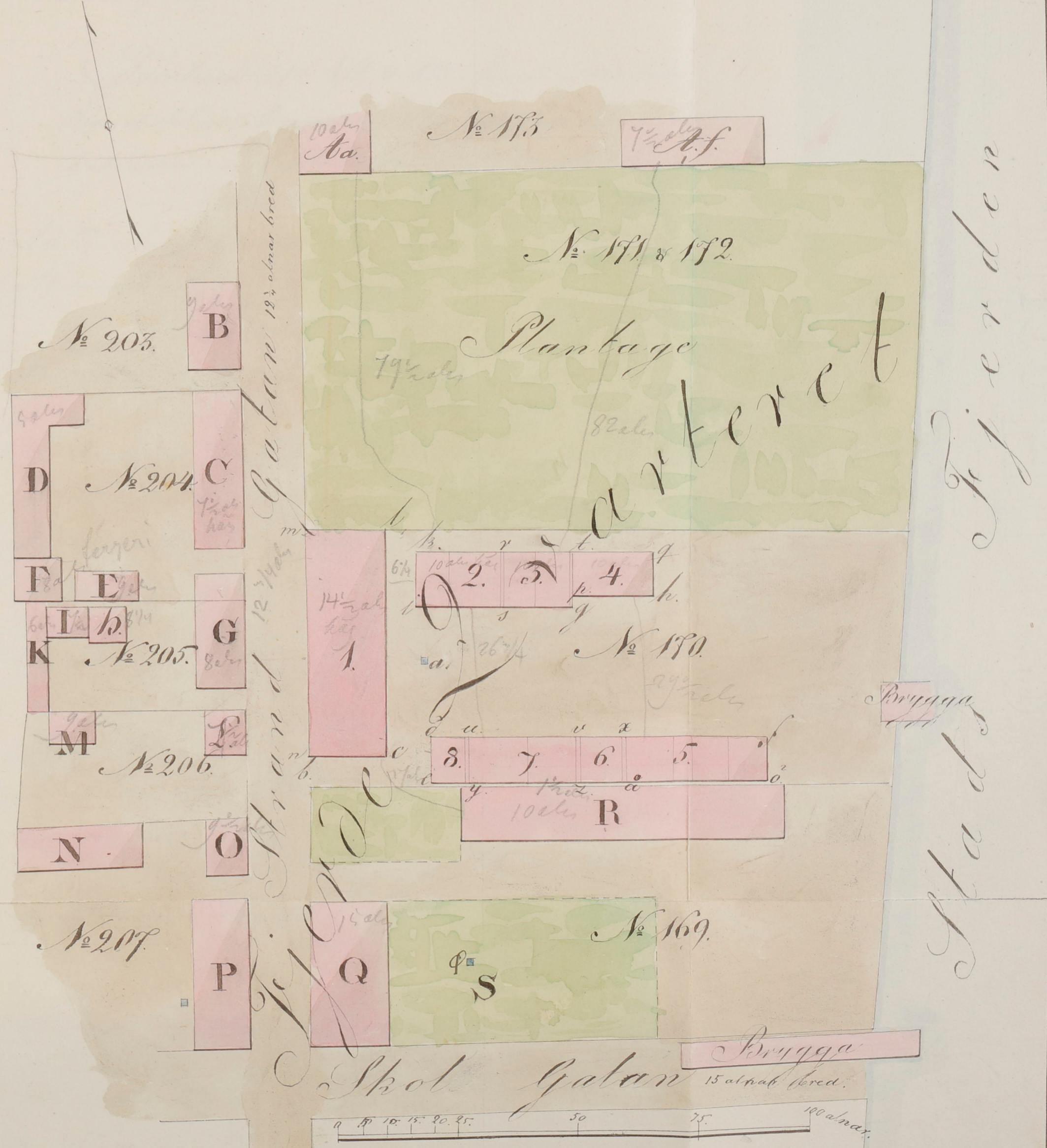
Casper Holmström

Uträkning enligt Tariffen i Hans Högst. Myssa. nederst Regle-
ments för Sjömans Brandförsäkrings Bolaget af den 11^{de} Decemb 1832
i arliga inträdes afgiften i nämnde Bolag för Gården N^o 120
i Fjerde Quartalet här i Staden tillhörig Handlanden C. M. Masfeldt.

Rubel	Kop.	Afgift per 1000 Rubel af tobaks förbrukning afgiften värde	
		Rub.	Kop.
6000		5	40
Huset N ^o 1 hörande till C ^{te} Classen i Tariffen			
A. 1. 10 Kakaflugor med nicker 10			
2. 1 Kåkspis med flakugor 2 12			
B. 1. För distancen från sidan m. w. till huset G & C i gata " 12 14 " 14			
2. För distancen mellan hörnet m. och huset B " " " " 5			
3. För distancen från sidan l. g. till huset N ^o 2. " " " " 21			
4. För distancen från hörnet S. till huset R " " " " 10 50			
C. För husets höjd " " " " 4			
		Summa Procent af Slap afgiften 72	
		göra	3 88,8
		Summa	9 28,8
D. För Windsrum " " " " 1 88,8			
		Summa	11 14,6
1500		5	40
Huset N ^o 2 hörande till C ^{te} Classen i Tariffen			
A. 1. 3 Kakaflugor med nicker " 3			
2. 1 Kåkspis " " " " 2 5			
B. 1. För distancen från sidan k. i. till sidan l. g. " " " " 21			
2. För distancen från hörnet k. till huset et a. " " " " 00			
3. För sidan n. s. mot huset N ^o 3. 28			
4. För distancen mellan sidan i. s. och sidan d. w. " " " " 14 60			
		Summa Procent af Slap afgiften 68	
		göra	3 67,2
		Summa	9 72
650		5	40
Huset N ^o 3 hörande till C ^{te} Classen i Tariffen			
B. 1. För sidan n. s. mot huset N ^o 2 28			
2. För distancen mellan sidan n. t. och huset et. f. " " " " 00			
3. För sidan t. g. mot huset N ^o 4. 28			
4. För distancen från sidan s. g. till sidan v. x. " " " " 14 70			
		göra	3 78
		Summa	9 18
Transport 8750		Transport 9313,7	

Transport 8750	Transport	93 13,7
1000	Huften N: 4 hörande till 6 ^{de} Classen i Tariffen	5 40
	A. 1. 1 Spis med Bakugn	2
	2. 1 Kåstugan med nicks	1 3
	B. 1. För sidan t. p. mot huften N: 3.	28
	2. För distansen från sidan t. g. till huften N: 3.	00
	3. För sidan g. h. mot Statens fjärd	00
	4. För Distansen från sidan p. h. till sidan p. x.	14 1/2
	Summa Procent af Skatt af nytt 45	2 43
	Summa	7 83
700	Huften N: 5 hörande till 6 ^{de} Classen i Tariffen	5 40
	B. 1. För distansen från sidan x. f. till hörnet h.	14
	2. För sidan p. ö. mot Statens fjärd	00
	3. För distansen från sidan a. ö. till huften R.	20
	4. För sidan x. d. mot huften N: 6.	28 68
	Summa	3 67,2
	Summa	9 7,2
100	Huften N: 6 hörande till 6 ^{de} Classen i Tariffen	5 40
	B. 1. För sidan v. z. mot huften N: 7.	28
	2. För distansen från sidan u. x. till hörnet g.	14
	3. För sidan x. d. mot huften N: 5.	28
	4. För distansen från sidan z. d. till huften R.	20 96
	Summa	5 18,4
	Summa	10 58,4
400	Huften N: 7 hörande till 6 ^{de} Classen i Tariffen	5 40
	B. 1. För sidan u. y. mot huften N: 8.	28
	2. För distansen från sidan u. v. till sidan i. s. g.	14
	3. För sidan v. z. mot huften N: 6.	28
	4. För distansen från sidan y. z. till huften R.	20 96
	Summa	5 18,4
	Summa	10 58,4
50	Inkörsporten till 4 Classen i Tariffen	4 10
Summa 11000		21 25,8
	Skatte inträdes af nytt för gården i försäkr. 112 83	22
	Christinestad 20 Januari 1834.	
	Carw. Holmström	6 45
		6 16
	C. Sandberg C. F. Parman	7 42,7
		32
		1186

Plantekning af Öbygnadernas läge i Underlehnads Gård N: 110 i Christinestad samt der till gränsande Hus



Beskrifning.

Tomben N:o 170 i Fjerde Quarter.

Deft samband samt deri beskildige Öfverdel äro i War.
derings Instrumētet närmare beskrifna.

a. Bronn.

b. Arkiv-stack.

Tomben N:o 171. & 172. i samma Quarter.

Öfver af obekynde, bygnad till Plantager, äro här en del
ombevarad med lasten af medelstättig stork.

Tomben N:o 173. i samma Quarter.

A. En wänigt Boningshus af trä.

10. alnar högt.

Af. en utby bygnad af stork.

7 1/2 alnar högt.

Tomben N:o 203. i samma Quarter.

B. en wänigt Boningshus af trä.

9. alnar högt.

Tomben N:o 204. i samma Quarter.

C. En wänigt Boningshus af trä.

7 1/2 alnar högt.

D. utby bygnad af stork.

5. alnar högt.

E. en wänigt hus af trä.

9. alnar högt.

F. en wänigt hus af trä.

8. alnar högt.

med för närvarande Fargarad Edmans Fargeri.

Tomben N:o 205. i samma Quarter.

G. en wänigt Boningshus af trä.

8. alnar högt.

H. en utby bygnad af stork.

8 1/2 alnar högt.

I. en wänigt trähus.

7 1/2 alnar högt.

K. utby bygnad af stork.

6 alnar högt.

Tomben N:o 206. i samma Quarter.

L. En wänigt Boningshus af trä.

7 1/2 alnar högt.

M en wänings (Lindshud) ... 9. alms gäst.
Tomte N. 20. i samma Quarter.

N en allhy bygnad af stork 7 1/4 alms gäst

O en allhy bygnad af stork 7 1/2 alms gäst

P en wänings Koningshus af Lind 9. alms gäst
Tomte N. 109. i samma Quarter.

Q en wänings Koningshus af Lind 13. alms gäst.

B. en allhy bygnad af stork 10. alms gäst.

R. Plantage af Rydbygd med snare kastan.
Q. Brunn.

Utsändet från bygnaderna i Tomte N. 1-10. are.

från sidan nr. vi. till hufud L. G. C. 12 3/4 alms.

harnet nr. hufud B. 36.

från sidan L. C. hufud D. 6 1/4

harnet. c. hufud R. 17.

harnet k. hufud A. 79 1/2

från sidan i. g. till sidan d. v. 26 3/4

harnet nr. hufud M. 82.

harnet h. sidan f. x. 29 1/2

Kasern N. 2. 3. 4. are bygde invid hvarandra.

från sidan e. o. till hufud R. 1 1/2

Kasern N. 5. 6. 7. 8. are bygde invid hvarandra.

Christinestad den 31. Decemb. 1833.
C. A. Marsjersberg

Utdrag af Directionens för Allmänna Brandstods-Bolaget i Finland Protocoll, hållet i Helsingfors, den 17 Januari 1840.

S. D. Besluts: Med anledning af hvad, efter af Brandstods-Comitén i *Chipska* Stad verkställd besigtning, anmält blifvit, angående inträffad förändring - med de , under N:o 25 - , i Allmänna Brandstods-Bolaget, till ett värde af 11,000 - Rubel Banco Assignationer försäkrade byggnad, å *gården N:o 170 i Sjunde Quartalen af Censur Stad, nu mera äfvenig Herr Apotekaren P. M. Järvelius,*

_____ , för hvilka inträdesafgiften varit bestämd till inalles 117 Rub. 70 kop. sagde mynt för året, fann Directionen skäligt, att göra följande rättelse i nämnde *afgift, att de som* wa med afscand i *en i gården uppförd Laboratoriu byggnad, skall betas för luft N:o 1. med 100 Rubel 97 Koppek, för luft N:o 2. med 100 Rubel 67 Koppek, samt för luft N:o 4. med 100 Rubel 43 Koppek, hvarha sammantalsade 300 Rubel 108 Koppek, skamma att betalas i fem års tid. —*

Kommande försäkringsrätten alltså, med iakttagande häraf och på sätt det meddelade Brandförsäkrings-Brefvet innehåller, att af Försäkringshafvaren tillgodonjutas; derom Protocolls Utdrag skulle, till vederbörandes efterrättelse, utfärdas. Som ofvan.

In fidem:

J. M. Järvelius

Hörer till *Directionen*
exemplar af Brandförsäkrings-Brefvet
N:o 25.

acc. 1840

År 1839 den 27. December hafes under tecknade Brandstäd
 Camilleri Ledamöter gemte tillhållens beordringar
 i det affendv 55 § af Hans Majestätts Medicinska
 reglementet för Allmänna Brandstäd Poliset i Fin-
 land dat. den 11 December 1832. ordföranden beordrig
 gården N: 110 i Söder Lantbruk af denna Stad för när-
 wärande tillhörig Thers Apotekaren J. W. Jurvilius
 samt beordrig funnit egendom till alla delar vid
 underhållens och i lika godt skick som då den under
 N: 25. beordrig till försäkring i beordriga Policy anta-
 gen, så att icke allmest det afserende värdet 11,000
 Rubel Per assignationen ardes vara afordradt
 utan att ock hertill kommer värdet af det under
 N: 9. enligt beordrig plantegning tillkomna La-
 boratorii byggnad förut under N: 3 i gården
 N: 91 i Söder Lantbruk försäkrad till 550 Rubel Per
 assignationen och till denna gård försäkrad, till-
 sätts hvar af hvar gårdens värde nu uppgår till
 11550 Rubel Sanno assignationen, men som den under
 N: 9 befintliga Laboratorii byggnad kommer ett
 värde till för byggnad i anseendet, bifogas här-
 gemte ny uträkning af dess värde, som numerat
 uppgår till 139 Rubel 95 koppek Per assignationen

Per
 Ambly
 agare
 Sveden

- Den i gården befintliga Brandredskap betas af:
 1 Portativt Slangspruta
 2^{de} Slangspruta
 2^{de} Swabber
 2^{de} Stager
 2^{de} Brandhakar
 2^{de} Läder Embren

Salunda synad och befunnit intygs:
 Christina af Söder
 Eric Pettersson
 C. M. Redderstad

Referering

Tomten N: 170 i Tjunda kvartalet
 Dess innehåll samt dess befästandes byggnader äro i
 följande avvärdnings instrumentet närmare beskrifna
 a. Brunn
 b. Inkörsport

Tomterna N: 171 & 172 i Sammas kvartalet
 H. Enväningens Boningshus af trä
 J. Ullhus byggnad " " " " " "

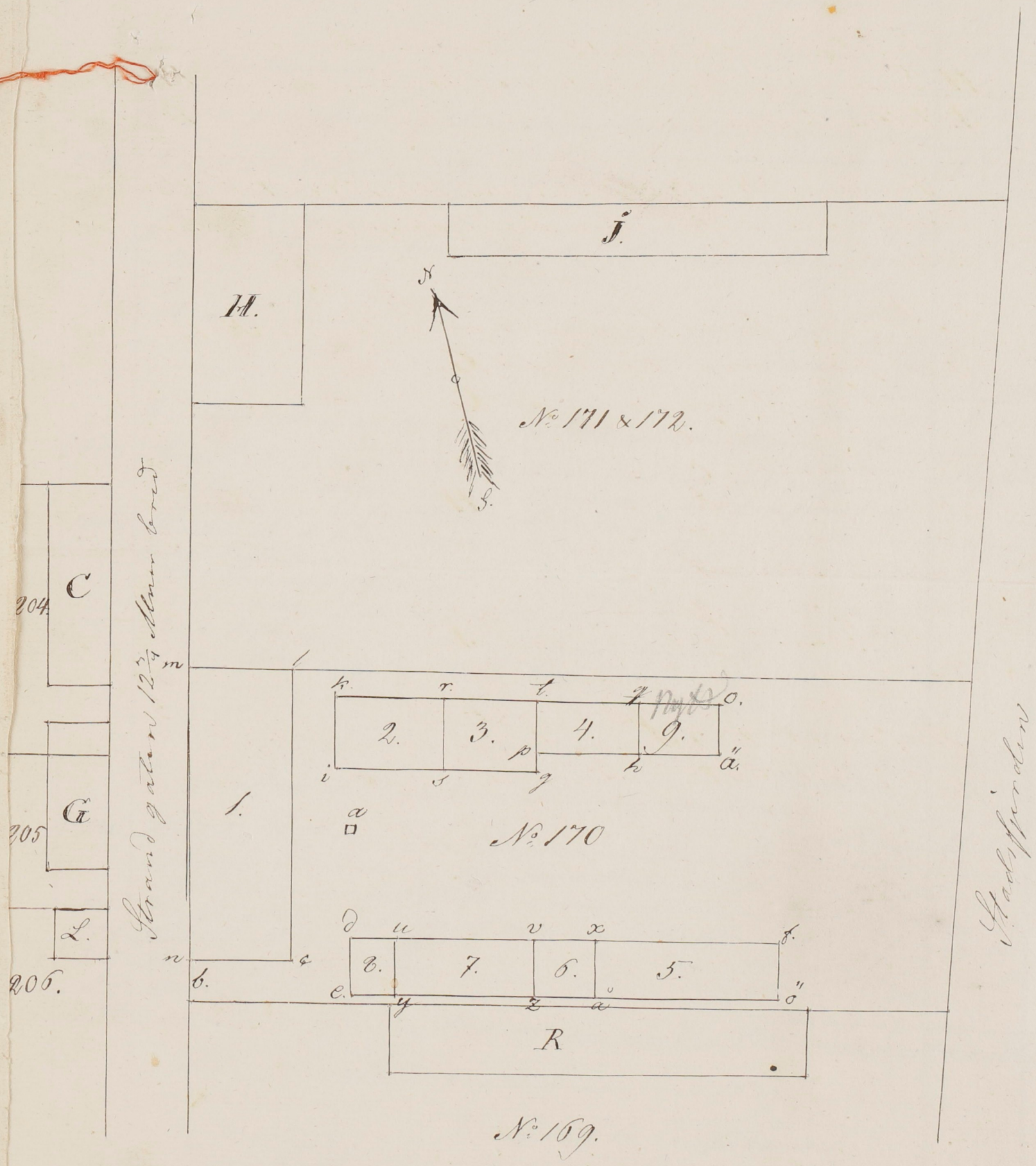
Tomterna N: 173, 203, 204, 205, 206, 207 och 169 i Sammas
 kvartalet äro i effuende ä deras äbyggnader alldeles oför-
 ändrade.

Äffändet från byggnaderna i Tomten N: 170 äro:

Från sidan m. a. till huset G	12 3/4 allars
" " " " " " C	12 3/4 f.
" " " " " " 2.	8 1/4 f.
" " " " " " 8.	9 1/2 f.
" " " " " " H	47 f.
" " " " " " "	52 1/2 f.
" " " " " " "	62 f.
" " " " " " "	72 1/2 f.
" " " " " " J	72 1/2 f.
" " " " " " 5 och 6	29 1/2 f.
" " " " " " 7, 8	26 1/4 f.

Husen N: 2, 3, 4, 9 äro byggda invid hvarandra
 " " 5, 6, 7, 8 " " " " " "

Planckering af äbyggnadernas läge
 i Gården N: 170 i Tjunda kvartalet af
 Christinas stad samt dess till gränsande
 Hus.



Utdräkning af årsafgiften i Gården N:o 170 i Fjärde Kvartalet af Södra Staden.

6600	Huften N:o 1 hörande till B:s Classen i Taxiffen		5	40	
	A. 1. 10 Kachelugnar med nischer	10			
	2. 1 Skåp med spis och en rökledning	2. 12			
	B. 1. För distansen från sidan m. v. till huften G	14			
	2. " " " " " " " " C	14			
	3. " " " " " " " " D	21			
	4. " " " " " " " " E	8			
	C. " " " " " " " " F	18.67			
	" " " " " " " " G	4			
	Summa	83	4	48.2	
	D. Windrum		9	88.2	
	E. För grenshen af 11 ^e gradens Eldfackling i riktning 10 ^o		11	85.8	
	Summa		13	47.4	86.9
1500	Huften N:o 2 hörande till samma Class		5	40	
	A. 1. 3 Kachelugnar med nischer	3			
	2. 1 Kachelspis	2. 5			
	B. 1. För distansen från sidan k. i. till huften N:o 1.	21			
	2. " " " " " " " " H	10			
	3. " " " " " " " " I	3.			
	4. " " " " " " " " J	8			
	Summa	78	4	21.2	
	E. Grenshen af 11 ^e gradens Eldfackling i riktning		9	81.2	
	Summa	15	1	44.2	
650	Huften N:o 3 hörande till samma Class för blifven		11	5.4	16.58
	pipens i winds under 1000 Rubel, vid sin förest af				
	directionen fastställdt årsafgift				
1000	Huften N:o 4 hörande till samma Class		5	40	6.7
	A. 1. 1 Kachelugn med nischer	1			
	2. 1 Spis med Skåp och en rökledning	2. 3			
	B. 1. För sidan t. p. mot huften 3.	28			
	2. " " " " " " " " K	7			
	3. " " " " " " " " L	28			
	4. " " " " " " " " M	14.77			
	Summa	80	4	52.	
	E. Grenshen af 11 ^e gradens Eldfackling i riktning		9	72	
	Summa		11	17.8	11.18
700	Huften N:o 5 hörande till samma Class för blifven				
	pipens i winds under 1000 Rub. vid sin förest af				
	directionen fastställdt årsafgift				6.55
100	Huften N:o 6 pipens af samma beskaffenhet med följande				1.6
400	Huften N:o 7 " " " " " " " " " " " "				4.23
550	Huften N:o 8 " " " " " " " " " " " "				8.17
50	Inkörsprocent				2.2
Summa	11,550				Summa årsafgift i R. och Skillingar 139.95

Christinadt den 31 December 1859.

Casper Blomström

Eric Tokman C. M. Riddarsträd

Förflyttningen af huften N:o 1. godkänning af för en
ordentlig beskaffenhet och försäkring för inkommer
för höjda afgiften utgör för huften N:o 1.
N:o 2 6.97
N:o 4 2.67
N:o 4 2.44 12.5

Med den af Brandstads Comitens värtfälda förs-
ättning förklarar sig undertecknad nöjd.

Christinestad den 21. Decembris 1839.

H. W. Sundelius.

DIRECTIONEN

FÖR

ALLMÄNNA BRANDSTODS-BOLAGET I FINLÄND

antager härigenom, under N:o 23, till försäkring emot brandskada
innenämnde byggnader, å *fast under femma nummer för-*
skrädder gårdens N:o 170. i Söder Lantbruk af Sta-
den Kristinestad, tillhörig *Herr. Apotekaren*
E. W. Juvvelius _____, till ett värde af

Nio Hundrade Nitio / 990. / _____
Rubel Silver, samt fastställer årliga inträdes-afgiften derföre till föl-
jande belopp, att uti *fem* års tid erläggas, nemligen:

För Huset N:o 1, försäkradt för	470 Rubel, till—	5 - 75
— " N:o 7, —————	150 —————	1 - 47
— " N:o 9, —————	350 —————	3 - 54
<i>afford</i> — <i>Städens Skatte</i> —————	10 —————	— 4
— <i>Städens värde i Porten</i> —	10 —————	— 4

3142 85
4132 85
16531 40

Sma årlig afgift i Silver 10 Rub. 84 kop.

Och kommer denna försäkringsrätt, under de vilkor Hans Kejsersliga
Majestäts den 11 December 1832 för Allmänna Brandstods-Bolaget i
Nåder faststälde Reglemente bestämmer, att vara gällande ifrån den
12 *september* Mån, då värderingshandlingarne i behörigt skick jemte
inträdesafgiften för första året till Directionen inkommit. Helsingfors, den
7^{de} April 1846.

Coauvranijl.

W. H. G. H. G.
J. O. Wafenvik
N:o 23.
Directionens exemplar.
Lagkronde

Utdrag af Directionens för Allmänna Brandstods-Bolagets i Finland Protocoll, hållet i Helsingfors, den 4^{de} April 1846.

S. D. Besluts: Med anledning af hvad, efter af Brandstods-Comitéen i *Chio-*
Penafors Stad verkställd besigtning, anmaldt blifvit, angående inträffad förändring
med de, under N:o 23, i Allmänna Brandstods-Bolaget, till ett värde af
3142 Rubel 85 kop. Silfver försäkrade byggnader, å jorden N:o
170 i *Sperska* Lantort af nämnde Stad, *Stu-*
Korona Herr Apotekaren J. M. *Jeruelius*

_____ , för hvilka inträdes-
afgiften varit bestämd till inalles 37 Rub. 6^{de} kop. sagde mynt för året, fann Di-
rectionen skäligt att göra följande rättelse i nämnde *afgiftd*:

*För det som den 8. july 1844. försäkrades kofte N:o 170. som utvänd
afgiften af 37 Rubel 6 kop. och 1 Rubel 84 kop. för det
21. kofte Silfver, samt den 10. july 1844. försäkrades kofte N:o 170. som utvänd
premier af 37 Rubel 6 kop. och 1 Rubel 84 kop. för det
i dag under försäkringen utvänd nya kofte N:o 170.
2^{de} afgiften, i nämnde till följande tabellangiftn. utvänd för det
försäkrades kofte N:o 1. med 1 Rubel 84 kop. för det
fö 2 med 46 kop. för kofte N:o 4. med 35 kop. för det
fö 5 med 4 kop. som för det. Öfverenskommer nämnde
med 2 Rubel 79 kop. Silfver, som till följande afgiftd
rättelse i nämnda kofte af 37 Rubel 6 kop. och 1 Rubel 84 kop.*

Kommande försäkringsrätten alltså, med iakttagande häraf och på sätt det medde-
lade Brandförsäkrings-Brefvet innehåller, att af Försäkringshafvaren tillgodonjutas;
derom Protocolls-Utdrag skulle, till vederbörandes esterrättelse, utfärdas. Som ofvan.

In fidem:

E. J. Bremer

Hörer till *Directionens*
exemplar af Brandförsäkrings-Brefvet

N:o 23.

2-29

1-21

4-50

gautskans 4. 54. Rom

*And 6
Helsing*

DIRECTIONEN

ALLMÄNNA BRANDSTODS-BOLAGET I Helsingfors

Antaget på följande sätt: _____

Beskrifning och Skärdering öfver undertecknad i Kristinestad ägar-
de gård N^o 170 i fjunde Quartet, hvars äbyggnader under N^o 23. i
Allmänna Brandstods Bolaget i Finnland blifvit förstörda, men nu
i anseende till gjorda förbättringar i Stof af U. S. af Hans Själliga esbaje
Ståts Sälliga Reglemente till ny värdering anmäles:
Förstens areala vidd är den samma som i instrumentet af den 31. Decem-
ber 1833. upptagen, och finnes vid Gården följande brandredskap nemligen:
En Portais Slang Spruta, Tvenne Stegor, Tvenne Handspjutor,
Tvenne Svabbar, Tvenne Brandbakar och Tvenne Läder Ambaren

Äbyggnaderna hithad läge bilagde Planter-
ning närmare upplysa äro följande:

Huset N^o 1. Till förut antagit värde
Eftu sedan värderingen har hufvit blifvit Bräddbeslagit
och måladt med Gul oljefärg, samt midelst genom-
gång af en mid korsvirke och bräder uppförd för stu-
gugruft förenat med hufvit N^o 2 och in Huset
ett yttre tak förändrat till bräddtak
Förstuga griften med dörrar och tak
Bräddbestänring och ojemalning
Apotekets inredning
Differens i värdet af yttre taket
Sålunda hela Huset värde i det Skick det nu
befinnes
Af undertecknad ägare uppgifvit S. R. 2580.91.
Af Brandstods Comiten uppgifvit S. R. 2580.00.
Huset N^o 2. Likas skick som förut med den Skickanden
att yttre taket numera är förändrat till bräddtak,
enligt antagit värde
Differens i värdet af yttre taket
Sålunda hela husets värde i det Skick det nu
befinnes
Af undertecknad ägare uppgifvit S. R. 435.
Af Brandstods Comiten uppgifvit S. R. 430.
Huset N^o 3. Likas skick som förut med den Skickanden
att yttre taket nu är förändrat till Bräddtak
enligt antagit värde
Differens i värdet af yttre taket
Sålunda hela husets värde i det Skick det nu
befinnes
Af undertecknad ägare uppgifvit S. R. 190.
Af Brandstods Comiten uppgifvit S. R. 190.

Värde i	Siffver	
	af und- tecknad	af Brand- stods Co- miten uppgifvit
1885. 71. 7/7	1885. 71. 7/7	1885. 71. 7/7
17. 35.	17.	17.
503. 42.	503. 71.	503. 71.
170. 21.	170.	170.
4. 28. 7/7	10.	10.
428. 57. 7/7	428. 57.	428. 57.
6. 42. 7/7	1. 42.	1. 42.
185. 71. 7/7	185. 71. 7/7	185. 71. 7/7
4. 28. 7/7	4. 28. 7/7	4. 28. 7/7
3205. 90.	3200.	3200.

Transport. 3205. 90. 3200.

Summa 3205.91 3200

Huset N:o 4. Likå Skick som förut med den Skit naden att yttre taket nu är förändrat till Brädt tak enligt antagit värde	285.71 $\frac{2}{3}$	285.71 $\frac{2}{3}$
Differens i värdet af yttre taket	4.28 $\frac{2}{3}$	4.28 $\frac{2}{3}$
Sålunda hela husets värde i det Skick det nu finnes		
Af undertecknad ägare uppgifvit R:Rb. 290.		
Af Brandstods Comiten påförat R:Rb. 200.		
Huset N:o 5. Likå Skick som förut med den Skit nad att yttre taket nu är förändrat till Brädt tak enligt förut antagit värde	200.	200.
Differens i värdet af yttre taket	2.70.	-
Sålunda hela husets värde i det Skick de nu finnes		
Af undertecknad ägare uppgifvit R:Rb. 202.70.		
Af Brandstods Comiten påförat R:Rb. 200.		
Huset N:o 6. Likå Skick som förut med den Skitnad att yttre taket nu är förändrat till Brädttak, enligt antagit värde	28.57 $\frac{2}{3}$	28.57 $\frac{2}{3}$
Differens i värdet af yttre taket	1.42 $\frac{2}{3}$	1.42 $\frac{2}{3}$
Sålunda hela husets värde i det Skick det nu finnes		
Af undertecknad ägare uppgifvit R:Rb. 30.		
Af Brandstods Comiten påförat R:Rb. 30.		
Huset N:o 7. Det äldre huset med detta num. mer är bortföret och i dess ställe uppfört i samma plan ett dylikt af nytt furu och gran timmer år 1844. bestående af Stall och Uellider samt en därinnan befintlig af granen murad och välfö Källare.		
Huset höjd är 7 $\frac{1}{2}$ alnar, längd 30 alnar och Bredd 9 $\frac{1}{2}$ alnar, under Brädttak med 2 alns hög Stenfog		
Källaren med två gylleggen och gångern upptages ej till försäkring		
Äldre huset i det Skick det vid rifsning befunns enligt antagit värde	114.28 $\frac{2}{3}$	114.28 $\frac{2}{3}$
Stofoten	3.50.	3.-
Differens i värdet af Byggnadens Stäm jämförd 8 $\frac{1}{2}$ alnar längre än den äldre Byggnaden	33.43.	29.77 $\frac{2}{3}$
Summa	3879.82 $\frac{2}{3}$	3867.

Summa 3879.82 $\frac{2}{3}$ 3867

Differens i värdet af yttre taket i hela Byggnaden	5.	3.
Sålunda hela husets värde i det Skick det nu be- finnes		
Af undertecknad ägare uppgifvit R:Rb. 156.21 $\frac{2}{3}$.		
Af Brandstods Comiten påförat R:Rb. 150.		
Huset N:o 9. Det äldre huset med detta nummer är bortföret och i dess ställe år 1845. uppfört, ett dylikt af nytt furu och gran timmer bestående af en kammar med kakelugn försedd med rish. samt Laboratorium med en murförsell med rish. och innehållande Kapell samt en inmurad Destil- lators Panna af 60 kannors drägt, husets höjd är 10 alnar, längd 17 $\frac{1}{2}$ alnar och bredd 8 $\frac{3}{4}$ alnar, Stäm på en alns hög Stenfog.		
Äldre huset i det Skick det vid rifsning befunns enligt antagit värde	157.14 $\frac{2}{3}$	157.14 $\frac{2}{3}$
Stofoten i värdet mat den äldre	4.	4.
Byggnadens Stäm i värdet, jämförd 2 $\frac{1}{2}$ alnar hög re och 5 $\frac{3}{4}$ alnar längre än den äldre Byggnaden	30.	30.
Yttre taket i värdet mat det äldre	3.14 $\frac{2}{3}$	3.71 $\frac{2}{3}$
Höfudet af Tegelfu: Laboratorium samt gran plankor i kammaren i värdet mat det äldre	10.50.	10.-
Trappan af Stock timrad i värdet mat den äldre	1.14 $\frac{2}{3}$	1.14 $\frac{2}{3}$
Taket i Laboratorium samt kammar i värdet i värdet mat det äldre	10.14 $\frac{2}{3}$	10.14 $\frac{2}{3}$
4 St. Fönstulufsten af gemälade. i värdet mat 2 $\frac{1}{2}$ äldre	7.	7.-
Såo Stycken Dörrar af gemälade i värdet mat en äldre	5.	5.-
I mur med 6 Laborations kapeller och inmurad Destillations ^{panna} i värdet mat den äldre	100.	100.-
En kakelugn i kammar	10.	10.-
2 $\frac{1}{2}$ Skorstenar i värdet mat en äldre	12.50.	12.50.
Sålunda hela husets värde i det Skick det nu finnes		
Af undertecknad ägare uppgifvit R:Rb. 350.57 $\frac{2}{3}$.		
Af Brandstods Comiten påförat R:Rb. 350.		
Brädgårdens Gräns till 114 alnar långt vä. Orens till	15.14 $\frac{2}{3}$	10.-
Summa	4250.54	4230.

	Fransiskt	4250.54	4230.
Inkörsporten borttagen och i dess ställe uppföring Port enligt anlagit värde		14.28 $\frac{7}{8}$	14.28 $\frac{7}{8}$
Differens i värdet mot den äldre		15.	15.71 $\frac{7}{8}$
Salunda Portens värde i det sticket den nu befinnes			
Affundatiska ägare af allt	S. Kb. 29.28 $\frac{7}{8}$		
af Brandstods komiten profet	S. Kb. 30.		

Summa 4279.82 $\frac{7}{8}$ 4260.

Sammandrag af förestående värden.

Huset N ^o 1.	2580.91.	2580.
" N ^o 2.	435.	430.
" N ^o 3.	190.	190.
" N ^o 4.	290.	290.
" N ^o 5.	202.70.	200.
" N ^o 6.	30.	30.
" N ^o 7.	156.21 $\frac{7}{8}$.	150.
" N ^o 9.	350.57 $\frac{7}{8}$.	350.
Trädgårdens staketet	15.14 $\frac{7}{8}$.	10.
Inkörsporten	29.28 $\frac{7}{8}$.	30.
Summa hela gårdens värde	4279.82 $\frac{7}{8}$.	4260.

Utom de af oss upptagne till försäkring anmälde hus finnes ej andra byggnader på gården, äfvensom någon annan förändring icke inom gränslaget inträffadt sedan senaste värdering. Samt annan mån än den utfogade planteskötningen och dess beskifning utvisar, som genom sin eldfarlighet invärta till förhöjd afgift.

Christinestad den 20. Februari 1846.

J. W. Jönckelins
J. G. Rönstedt

Salunda besigtgad och värderad samt den i försäkran upplagda Brandredskap finnes i stället att säga och är i behörigt sticket utlagd

Christinestad d. 24. Februari 1846.

Robert Högge

J. G. Rönstedt

N^o 25. Det för huset N^o 1. tillståda värdet är af
 Komiten profet till 694.28 $\frac{7}{8}$
 med deris alldeles ind. på brandstods 303.
 och på sticket värderingen 21.28 $\frac{7}{8}$ 224.28 $\frac{7}{8}$
 Kortligt värde 470.

Det utförda nytt försäkrings brev af
 värde 470. Förbättring af huset N^o 1. med afgift i 12.22 $\frac{7}{8}$ 3.75
 - 150. huset N^o 7. med afgift i 9.22 $\frac{7}{8}$ 1.47
 - 350. huset N^o 9. med afgift i 10.10 $\frac{7}{8}$ 3.54
 - 10. Trädgårdens staket i 4
 - 10. Kortligt värde af rikets porten i 4.
 Summa 990. Rik. Summa 10. 84

Det äldre huset N^o 7. afföras med värde och afgift, hvilken sedvare Dots godtgång i affisken för det nya, under samman räkningen utgår huset.

I afseende till förbätrad takläggning af bygget på följande beständ är afgift följande:
 värde 6600. Rik. huset N^o 1. såväl så så så 86.9
 Nu utskreddt i 12.22 $\frac{7}{8}$ 90.71
 Differens 5.98 1.94
 - 1500. huset N^o 2. såväl så så så 16.58
 Nu utskreddt i 10.21 $\frac{7}{8}$ 15.72
 Differens 1.26 46.
 - 1000. huset N^o 4. såväl så så så 11.14
 Nu utskreddt i 9.94 $\frac{7}{8}$ 7.29
 Differens 1.24 35
 - 700. huset N^o 5. såväl så så så 6.35
 Nu utskreddt i 6.21
 Differens 1.14 4
 Summa 2.29

Transp 3490		Transport i R. 39 70	
200	Huften N:o 5 hörande till 5 ^{de} Classen i Taxiffen	4	80
	B, 1, 2, 3, 4 För alla fyra sidor från förut	68	96
	E. För gränslin af 1 ^{de} Classen	Summa	8 06,4
	eloförlij Turittning	10 procent	80,6
		Summa	8 87
30	Huften N:o 6 hörande till samma Class	4	80
	B, 1, 2, 3, 4 För huften alla fyra sidor från förut	96	96
		Summa	9 40,8
	F. För gränslin af 1 ^{de} gradens Eldeförlij Turittning 10 pct		94,1
		Summa	10 34,9
150	Huften N:o 7 hörande till samma Class	4	80
	B, 1, 2, 3 För de två sidorna u. v. x. y från förut	68	
	4 hörnet u till huften N:o 1	18	86
		Summa	8 92,8
	E. För gränslin af 1 ^{de} gradens Eldeförlij Turittning 10 pct		89,3
		Summa	9 82,1
350	Huften N:o 9 hörande till samma Class	4	80
	A 1 För 6 Keveller om 1 Takeluggen med nischen 7		
	2 1 Elspad med inmurad Ventilationsrör 2 9		
	B 1. listorna från sidan g o till huften F 3		
	2 h ä N:o 5 14		
	3 sidan g h mot huften . 4 28		
	4 o ä Studspjändan 00 47		
		Summa	56
		göra	2 68,8
		Summa	7 48,8
	F. För 1 ^{de} gradens Eldeförlij Turittning 35 procent		2 62,1
		Summa	10 10,7
10	Frädgårds-Saqqellat hörande till 4 ^{de} Classen	4	40
30	Enkörsportlin	4	40

Summa 4260 Summa årsafgift i Seltjen R. 46 96

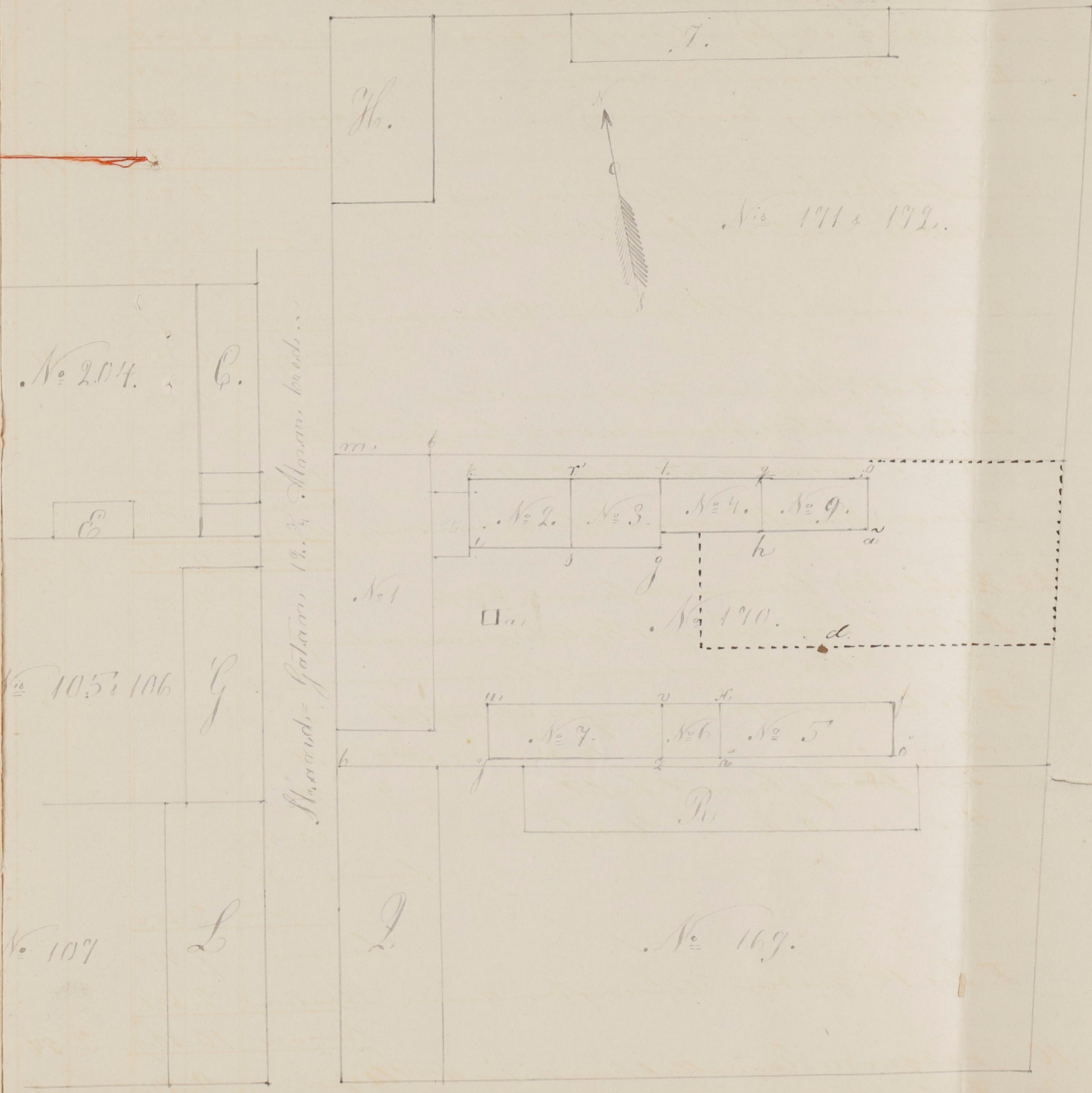
Christinastad den 28 Februarii 1846

Caspar Platmanström

Protestlygga

J. G. Rasmussen

Beskrifning



scann	g o	St.	7 2 1/2	st
"	g h ä	"	4 5 1/2	st
"	i s g	"	2 6 3/4	st
"	hörnets u	"	9 3/4	st

Musen om 1, 2, 3, 4 och g äro byggda invids hvar annan
 " " 5, 6 och 7 " " " "

Christinastad den 20 Februarii 1846

J. W. Jurelius

Beskrifning

Förten nr 170 i Fjärde Qvarteret

De äbyggnader samt innehåll äro i värderings Instru-
mentet närmare beskrifne

a, Brunn b, Inkorsport d, Frädgårds Staqvett

Förtene nr 171 2172 i samma Qvarter äro i afsesuden ä
de äbyggnader i samma skick som sedan de be-
skrifningen utvisar

Förten nr 204 i samma Qvarter ^{o^m} ^{o^m} ^{o^m}

Förtene nr 205, 206, 207 och 169

af de äldre äbyggnader äro husen b, g, h, boktrifne och
i deras ställe äro i sammanslag nr 205 och 206 uppförda

g, Et inwäringss Boningshus af trä 12 1/2 alnar högt
ä Förten nr 207

h, Et inwäringss boningshus af ^{o^m} 14 1/2 ^{o^m} ^{o^m}

samt ä nr 169 har husets c, upptagit i den Plan-
teckning och beskrifning som af följt närvarande
gårds Instrument vid de första inträden i Bolaget
sedermärka blifvit tillbyggt och sträckt sig detsamma
nu till gårdens rå linie.

Afständet från byggnaderna ä Förten 170 äro

Från sidan n e till husets a		7 alnar
" " m n " " g		19 3/4 ^{o^m}
" hörnet m " " h		19 3/4 ^{o^m}
" " b " " d		47 ^{o^m}
" " r " " "		52 1/2 ^{o^m}
" " t " " "		62 ^{o^m}
" " f " " "		72 1/2 ^{o^m}
" sidan g o " " h		72 1/2 ^{o^m}
" " q h ä " " 205 206		20 1/2 ^{o^m}
" " i o g " " f		26 3/4 ^{o^m}
" hörnets u " " l		9 1/2 ^{o^m}

Husen nr 1, 2, 3, 4 och g äro byggda invid hvar annan
^{o^m} " 5, 6 och f " " " "

Christinastad den 20. Februarii 1846.

J. W. Jurelius

Christinastad den 20. Februarii 1846

Caspar Holmström

Per Eriksson

J. G. Ramstedt

[Faint handwritten notes and signatures at the bottom of the page]

Utdrag af Protokoll, fört af
Directionen för Allmänna Brand-
städ Bolaget i Finland, uti Heli-
fors, den 23. December 1846.

Fördrag, värderingen af den brandstaden, som
den 10. siffidne November öfvergådd gården n^o 140
i fjärde kvarteret af Christinastad, tillhörande Apo-
thekaren J. W. Jurvelius och försäkrad i Bole-
get under n^o 23, hvarvid husen n^o 4. och 9. för-
säkrade. tillammans för ett värde af 635. Rubel
71 $\frac{5}{7}$ koppek silfver, afbrunnit, samt Trädgårds-
staket, försäkradt för 10. Rubel, blifvit redrif-
vet, men materialier likväl beräknat för inalles
325. Rubel 4 $\frac{5}{7}$ koppek berönde nytt.

Sedan här antecknats, att, vid den inför ma-
gistraten i Christinastad, den 16. i siffrämmande må-
nad verkställda undersökning, något egentligt
villande till eldens löskamte, icke tyktes för-
säkringsbefaren till till, samt att i fråga vare-
de gård, enligt ingifvet gravationsbevis, är in-
tecknad Rådsmannen J. W. Sjoberg till säkerhet
för långifvel 1800. Rubel silfver, men Sjoberg, uti
aflemnadt och Directionen förtedt bevis, tillatit

Apotekaren Jurselius, ad onförmätte brandskade
ersättning härstädes nygbara,

Beßato:

Öfver i fråga varande brandskade, som upp-
går till 322 Rubel 67. koppek silfver och till
ersättning godkännes, skall liqvid i vänlig ordning
nygrättas och dervid observeras ej mindre värdet
för de i behåll varande materialerna 323. Rubel
5. koppek berorde mynt, än och hvad i inträ-
des afgiften kan vara obetaladt jemte ägarans egen
andel i skadan; och kommit kassan N^o 4. och 9.
samt stakedet, ad från vidare ansprånge i ver-
kets böcker afföras: -

Efter en flunda förlopp anmälet denna
liqvid vara nygrättad och blefuo, i enlighet der-
med 314. Rubel 76. koppek silfver utanordnadt,
ad till Apotekaren Jurselius utbetalas. -

In fidem
Carl Sjöman

Rubi 8. & Decr 1846

Administrativt Memorial

Om räfskningen utstående i målet om ad i
fråga utstående R^h 3 utslag till Comittéens
Anordning (Lars Apotek. Jurselius utgå utgå
ringar).

Jemte det sig i administrativt länkas för äm-
net öfverflyttat till Helsing Registratens Pro-
tokoll af en skedd undersökning om
den hos Herr Apotekaren Jurselius
under den 10^{de} dennes till den Eldsviden
befogad utskutes ett af nämnde Herr
Apotekarens afkommet bevis af den
10^{de} sista dno October.

Christinestad den 28 November 1846

På Brandheds Comités vägnar

Casper Stromström

År 1846 den 28 Nov 1846

År 1846 den 12^{de} November hafva undertegnade Brändskade Komitens ledamöten jämte tillkallade handvärd och byggnadsmästare besigtigat och utvärderat den Årendskada som timet den 10^{de} innevarande månads med Å Herr Apotekaren F. W. Jurvelius ågande Gård N^o 170 i Sjunde Avenyuen af denna Stad, hvars byggnad under den 5^{de} Februarii 1834 och 4^{de} April dets är blifvit under N^o 23 uli Årsmännens Brändskads-Belegit i Finland försäkrad och för hvilken brandskada utfyllning därtillades följande. Vid försäkringen har Å Herr Apotekaren Jurvelius under Eds försäkrings affärens följande uppgifter å det som under och efter branden blifvit berogat och är i behåll, hvilket med fastsat affärens å det vid brandförsäkringen antagna värdet och den bewiljade försäkringssumman blifvit uppskattadt sålunda:

Kategori för försäkrings värdet i Seltow	Påbel	Summa värdet i Seltow	Påbel hos	
N ^o 4 Envänings Trädhus, des längd 17 ² Ellen bred 8 ² Ellen och höjd 10 Ellen, enligt Brändförsäkrings värderingen				
Grundstenar i behåll	10			
Byggnadens stam. 8 ^o 3/4	56	36		
Byggnadens " 8 ^o	8	57 ²		
Yttre taket genom branden förstörd	00	00		
Golven i behåll	42	85 ²		
Taken i rummen 8 ^o	20	"		
Trappa med Skiffer 8 ^o	17	14 ²		
Fönsterluckor 8 ^o 1/10	6	14		
Dörren 8 ^o	8	"		
Takelagret af tegel 8 ^o 1/10	6	43		
Spisens med Beklag 8 ^o 1/10	45	"		
Skorstenarnas 8 ^o 1/10	6	43		
Lådan med 2 ^{de} Waggfater fängskällan i behåll	7	14 ²	234	10 ²
Transport 285 ²			Transport i Seltow	234 10 ²

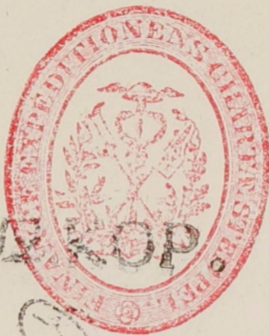
Transp 285 7

350

N:o 9 Envänings Trädhus, dess längd
17 1/2 Ellen, bredd 8 1/2 Ellen och höjd
10 Ellen, enligt Hens försäkring

Transport I: Pabel 234 10 7

Sum



Köpenhamn

12 KOP

Hid genomgåend af de till försäkrans
Antiknings föreläggningar, finnes Gar-
den N:o 170 uti fjunde quarteret
af denna stad, som äro af Hen Apo-
thekare & W. Jewelies, ike graver-
rad med andra Antikningar, an den
Herr Redmannen G. B. Sjölberg
under den 18 Juli 1842 erhållit
till försäkring för sig och Hen Apothe-
karen Jewelies, i grund af försäkring-
ning den 14 i följde månad, ägande
fordran för ett tusende Riksdaler
genomräde / 1800 / Riksdaler till
rent utskott laga ränta. Antygges
Christinafens Radhus, den 3^{de}
December 1846

P. Bergquistens Embetsvägn
Kammarskrivaren



Tramp 2857

Trampet & Mobil 239 117

KOP



1846

Att vid den eldsvada, som den 10. dennes
om morgonen utbröt hos Herr Ogratke
hans gård i Heden Fredrik Jernstedts
ett o'gardes stannat Hagueli till
sin del förstördes, i uppenho dertill, att
det sked i utrym for eldskadningens an-
stallande, warden till afkast till
muddelst. Chippinstad, den 27.
November 1846

Po'ellagerström wagnar
Mauritz Hagueli



Utdrag ur Magistratens
i Kristinestad protokoll för den
16 November 1846.

J. 1.

A tjenstens vägnar och i närvaro af
Handlanden Erik Casper Holmström,
såsom ordförande i Staden Brand-
stadskomite', och apothekaren Fredrik
Wilhelm Furvelius, som äger gården N:o 170.
i denna stad fjärde quarter, försäkrad i
allmänna Brandstadbolaget i Sienland
under N:o 23. anmänte Stadsfiskalen Carl
Ulmer Ljungman, huru som elden, den 10.
dennes kl. 27. på morgonen, under försä-
kade Brännvins destillering i det a nämnde
gård befintliga laboratorium, betecknad
med brandförsäkringsnummern 9, låt-
skomite och skadat såväl somma hus,
som den derintill belägne bagarstugan
N:o 4; i anledning hvaraf Stadsfiskal Ljung-
man anhåll om undersökning, rörande
de eldens lörlöf, samt uppge det han
i sådant ärende låtit härtill upp-
kalla bemälda och flere andra perso-
ner, för att höras.

Apothekaren Fredrik Furvelius

utan affigter.

Brandstadskomite: Kristinestad.

förklarade, i faken hand, att han, nämnde
de morgon, ännu sofvit, då han kl.
mellan 6. och 7. af blaggening på följande
uppsattnat och erfaren, att elden
nors lät i laboratoriet, som vid fjer-
velii uppflygande redan flöt i ljusan
läga, samt fät höra att elden lockades
vid vid destilleringen af brännin, som
dagen förut väl lagts på panna, i af-
spunde a destillering, men att fjeruelius
icke utat, med destilleringen, som flö-
de för sig gå under Prouifann Jacob Ed-
ward Souranders tillfyn, mistage, min-
dre att den redan sagde tid varit på-
börjad, helst brännins påläggningen fler-
ra gånger tillförens flöte två dagar
före destilleringens början, vid hvilket
förhållande Apothekaren fjeruelius
var okunnig om de omständigheter,
under hvilka eldruådan uppkommit.

Prouifann Sourander, om förskam-
men, förmållt åter, att han den 9. dennes
lätit, i och för destillering, lägga brän-
nin på panna och tillfagt drungen Carl
Grannas, att morgonen derpå fälla eld
under pannan och verkställa destille-

ringen, vid hvilket bestryr Grannas
varit van, jämda han under sin
tjänstetid hos Apothekaren fjerue-
lius alltid varit dertill begagnad;
äfsensom Grannas kl. 2.6. om morgon
men gjort eld under pannan, medan
Prouifann Sourander ingåt i den ins-
om laboratoriet befintlige, at
från till belågne kammararen och lagt
sig derstädes att puttas efter taget
hållt bad; men under tiden hade
Grannas, på fäte Prouifann sedermera
erfarit, af en piga i huset derom
anmodad, gått ut i staden på ett ärende
samt lemnat brännint utan all ef-
terfyn, huadan det fät höra öfver,
utan att dock uppfå hatten, samt
fättat eld och antändt rummet samt
redan lagt öfverhanden, då Gö-
mannen Johan Henrik Sandström,
som biträdt Sourander vid badet,
men varit som hastigast utgången,
återkommit, dervid han dock rusat
genom elden till kammararen och lät-
gjort Sourander från de madraser,
huari han i och för putthuren varit

fattfrond, och hvarifrån Saurander, som
dock några ögonblick förut, genom ett
i kammandörren inrättadt fönster,
sett elden vara lös i yttre rummet, hvil-
ej bunnat sig lösgöra.

Carl Grannas befannade hvad Pro-
viforen Saurander följande upps-
gifvit, med förklaring derjämte: att
enär han om morgnens varit i
köket efter eld för att fatta under brän-
vinspannan, hade Sigan Maria
Michelsdotter Eriks beöt honom
gå ut i staden efter Arbetskarlen
Emmanuel Liljengvist, huars biträde
såsom tunnbindare varit af behof,
äfvensom Grannas, sedan han gjort
eld under pannan och medans Pro-
viforen befunnit sig i den inre kam-
maren, begifvit sig äftad på nämnde
de ärenden, efter att dock hafva
anmodat Sjämannen Johan Henrik
Kronström, då denne händersevit
gick genom laboratorierummet, att
se efter elden, hvilket Kronström
och sig åtagit; men då Grannas, som
endast dröjt korta ungefär femtan

minuter, oaktadt han äfven besökt
Smeden Högmanns gård och Smeden Sund-
qvists fjerdja Jöden i staden för att ef-
terfråga, hvar Liljengvist hade, äter-
kommit, hade han funnit elden hafva
kommit lös och stå redan stå ut genom
laboratoriefönstret. I öfrigt och jemte
det Carl Grannas upplyfte, det han tynd
två år hos Apotekaren Jurelius, men
i början af denna månad blifvit från
samma tjänst ledig och mot laga fört-
farit att arbeta hos Jurelius, hvilket
denne och befannade, yttrade Grannas,
som under nämnde tjänstetid ofta blif-
vit begagnad att distillera brännin, sin
mening vara, att eldens löshamft
varit en följd deraf, att pannan, en-
ligt Sauranders föreskrift men emot
Grannas varning, blifvit fylld mer än
förut med brännin och derfore snart
bragts att bröta öfver.

Sjämannen Johan Henrik Kronström
sade sig, den utgifne morgnens, haf-
va varit sysselsatt med att biträda
Proviforen Saurander vid denna tid
och ej hafva blifvit anmodad att stå

ta elden i laboratorium, utan hade
Carl Graunas, då han derifrån utgått,
till Rordström blott yttrat, såsom ordens
fallid: "du är nu här," i hvilket yttrande
Rordström ej utat fasta något affande,
och än mindre hade, han ålagid sig
tillsyn af elden, hest han ej nose van
nid bränninsdestillering; hafvande Rord-
ström strax derefter, på Provisorns tillfär-
gelse, gått efter lys, utan ad i labora-
torium anmärka något, men, då han
nid pass tre minuter derefter återkom-
nid, nödgats genom elden, som under
tiden i laboratoriums löskammrid och res-
dan varit för mächtig ad af bonans en-
sam släckas, rusa in i kammaren för
att lägga Provisor, som varit fast-
lindad mellan madrasser för sjukhurens
undergående; dera Rordström samma
väg sprungid ut och vidare till Rordluft,
för ad klänta; och tillade Rordström,
att han dagen förut, då Provisor saus-
rander lätid lägga brännin på nämnde
de panna, hörd Carl Graunas anmärka,
att den blifid fylld för mycket.

Maria Michelsdotter Eriks yttrade

sig, ad han om aftonen förut anmodat
Carl Graunas ad ifrågavarande morgon
gå efter tunnbindare och samma morgon
gränunt Graunas derom. Vidare hade
Maria ej ad meddela.

Timmermannen Erik Häggquist, som
hade arbetat hos Apothekaren Jiruelius,
sade sig hafva bl. 6. den uppgifne morgo-
nen infunnid sig i sitt arbete och dermid
uti bagartugan varit sysselsad, utan ad
uta något af eldens löskamrid innan
han hörd Carl Graunas, som då skulle
återvänd från sitt ärende i staden, på går-
den roya, ad elden nose lod, då afven
Häggquist hjelp blifid sadant varse och
sprungid att klappa på Apothekans fos-
kammarsfönster; och samtided hade Johan
Henrik Rordström begifid sig på spräng,
för ad klänta.

Arbetskarlen Mats Brännback berättade:
ad han och Sved Aldermannen Rudolf Sund-
quist bl. 27. om morgonen den 10. denne
gåd norrifran staden sadert förli Apo-
thekaren Jiruelii gård och sad elden lod
derstades, då de legge i spräng kastat till
taget, dermid Sundquist fast förspräng och

begyrt blänta i Rådhus tornet, medens
Brännbäck ropat på folk.

Wederborande, hvilka ej hade något
att tillägga, utom det att Stadsfiskalen
Lingman förbehåll sig att vid Rådhusförsam-
ten få anfälla den talan emot Prästors Caus-
sander och de öfriga vid eldens lötkonst när-
varande personer, hvar till skäl kunde före-
komma, fingo aftråda, medan i Magistraten
öfverlades till följande

Beslut:

Af undersökningen finner Magistraten,
att Apothekaren Jurelius, som ännu följde
om morgonen, då elden lötkommit, och ej
haft någon befattning med den vid ifråga va-
rande tillfälle förhafda destillering, som verk-
ställd af Prästors Saurander med biträde
af Carl Graunas, rike till det ringaste varit
villande till eldens lötkonst; hwaremot Stads-
fiskalen Lingman emot de öfrige personer
äger utföra det påfallande, hvar till fog kan
förfinnas. Som affades.

På Magistratens vägnar:

Mauritz Lagerstedt.

H. Lundgren.

Att undersökning af dets af hvarvarande Brandstods
Comite Ordförandes emottagit det mig såsom Gärdsaga-
re tillkommande exemplar af under N:o 26. i Allmänna
Brandstods Bolaget den 4^{te} Jultidens April försäkrade
Gärd, erkännes. Christenstad den 10. October 1846

A. W. Jurelius

Mj 4-10 april 1851 med 7. rub 16 koppar

Q 14

DIREKTORAT

INOM ÅR 1851

ÅR 1851

ÅR 1851

ÅR 1851

ÅR 1851

ÅR 1851

ÅR 1851

ÅR 1851

ÅR 1851

ÅR 1851

ÅR 1851

a
de
A
men=
ro
ordo
ien?
iga
dat:
v:
ima
ptagen;
sp

Lifver
Brand
tods=
uten
öfvat

4-84
27-80
42-64

1848-10-72
1849-10-84
94.28

[Faint handwritten notes and signatures]

DIRECTIONEN

FÖR

ALLMÄNNA BRANDSTODS-BOLAGET I FINLAND

antager härigenom, under N:o 23, till försäkring emot brandskada inuennämnde byggnader, å gården N:o 170. i fjärde kvarteret af

Staden Christianstad _____

_____, tillhörig Apotekaren Fredrik Wilhelm Junellius _____

_____, till ett värde af

Sjuhundra tyjege / 720 / _____

Rubel Silver, samt fastställer årliga inträdes-afgiften derföre till följande belopp, att uti fem års tid erläggas, nemligen:

För Huset N:o 4, försäkradt för	300 Rubel, till	2-98.
_____, N:o 9, _____	410 _____	4-14.
_____, N:o _____	_____	_____
Trädgårdens skattel _____	10. _____	- 4.

S:ma årlig afgift i Silver 7. Rub. 16. kop.

Och kommer denna försäkringsrätt, under de vilkor Hans Kejslerliga Majestäts den 11 December 1832 för Allmänna Brandstods-Bolaget i Nader faststälde Reglemente bestämmer, att vara gällande ifrån den 10. september april - , då värderingshandlingarne i behörigt skick jemte inträdesafgiften för första året till Directionen inkommit. Helsingfors, den 6. juni 1851.

Handwritten signature

D. Goussberg

J. O. Masenius

N:o 23
Directionens exemplar.

Handwritten signature

Silver	
Af Brandstods-	
Comiten	
afskat	
2357	
400	
180	
2757	

Handwritten notes
Anst
N:o
Stacc.

Utdrag af Directionens för Allmänna Brandstods-Bolagets i Finland Protocoll, hållet i Helsingfors, den 6 juni 1851.

S. D. Beslöt: Med anledning af hvad, efter af Brandstods-Comitén i Christiania Stad verkställd besigtning, anmaldt blivit, angående inträffad förändring med de, under N:o 23, i Allmänna Brandstods-Bolaget, till ett värde af 4,472 Rubel 84 kopek Siffer försäkrade byggnader, å Gården N:o 170 i fjärde kvarteret af nämnde Stad, tillhörig Apothekaren Fredrik Wilhelm Juvaleus

, för hvilka inträdesavgiften varit bestämd till inalles 37 Rub. 87 kop. sagde mynt för året, fann Directionen skäligt att göra följande rättelse i nämnde försäkrings: att af värdet för huset N:o 1. af föras 5 Rubel 71 kopek med årsavgift 7 kopek, af värdet för huset N:o 2. 8 Rubel 57 kopek med avgift 9 kopek, af värdet för huset N:o 4. 5 Rubel 71 kopek med avgift 6 kopek samt af värdet för huset N:o 6. 8 Rubel 57 kopek med årsavgift 9 kopek, allt Siffer;

Kommande försäkringsrätten alltså, med iakttagande häraf och på sätt det meddelade Brandförsäkrings-Brefvet innehåller, att af Försäkringshafvaren tillgodonjutas; derom Protocoll-Utdrag skulle, till vederbörandes efterrättelse, utfärdas. Som ofvan

In fidem:

Antropes

Hörer till Directionens exemplar af Brandförsäkrings-Brefvet N:o 23.

Antropes

9 372 - 84
720
4092 84
16371 36

Handwritten notes on the right margin of the right page, including "i a", "ande", "ars A", "amen", "äro", "jorda", "rens", "liga", "dat", "ut", "uma", "spjoger", "kap".

Handwritten notes in a table header: "Siffer", "af Brandstods-Comitén", "fröpat".

Handwritten numbers in a table: "2351", "420", "180".

Handwritten text at the bottom of the right page: "Jwustling Transport Siff. N. 2070" and "2751".

Svenska Språk-Lärobok för Buss: 16 koppr

Beskrifning och värdering å Underlyknads i Christinestad ägande Gård N^o 170. i Fjerde Quartetet, Swars A₂, bygggnader två undel under N^o 25. i allmänna Brandstads-Bolaget i Finland äro försäkrade, men nu ianfeende två gjorda förbättringar och inträffande Fem Års Lynien, i Höd af W. af 55. §. §. af Hans Kejsersliga Majestats Nådiga Reglemente dat. den 11. December 1834. två ny värdering anmäles:

Tornens areala widd är den samma som Instrumentet af den 31. December 1833. upptager; och finnes wid Gården följande Brandredskap

- En Portativ Slangspruta
- Swänne Brandstegar
- Swänne Handsprutor
- Swänne Swablar
- Swänne Brandhakar
- Swänne Läder-Åmbaren

Byggnaderna Swickas läge bilagge Plantekning närmare upplyser äro följande	Värde i Riksdaler	
	Af Underlyknads Husägare äsatt	Af Brandstods-Comiten förskott
<u>Huset N^o 1.</u> Slika godt skick som förut, enligt antaget värde sammanräknadt med den År 1846. försäkrade förbättring af samma Hus N ^o 1.	2355. 71. 7.	2357. --
<u>Huset N^o 2.</u> Slika skick som förut, enligt antaget värde	428. 57. 7.	420. --
<u>Huset N^o 3.</u> Slika skick som förut, enligt antaget värde	185. 71. 7.	180. --
Jurveling Transport Sul. N ^o	2070. --	2050. --

Transport Sup. R. 2970. " 2950.

Huset N: 4. Ett envarings Trädhus
uppfördt år 1838. af äldre Timmer,
Brädfodrast och målat med Guls-
wattenfärg; bestående af 2^{ne} Rum
nemligen: 1. Drängstuga med Skedel-
ugn och Kisch, samt 1. Bagerstuga
med Bakugn Spis och Kisch; Skufets
medelhöjd 10 Alnar, längd 17 1/2 Alnar
bredd 8 3/4 Alnar, under Brädtak,
flär på 1 1/2 Alns hög Gruvsten;
Jedan detta Hus år 1846. genom
Eldsväda blif skadadt, är det samme
numera förmedelt nya Stålkvarn, nytt
yftertak m. m. gån i godt fländ,
Swarföre det samma med till ny
försäkring anmälde

" Grundstenarne värderas till	PR.	10.	10.
" Byggnadens Storn i dess närvarande Skick "		87. 43.	45.
" Yfter-Taket med tillbehör		31. 70.	28.
" Bjucklagens		8. 57.	7.
" Golvrens i Rummen af Granplantor med		" "	" "
" Undergolf af Stålk		44. 30.	40.
" Taket i detta af furu Bräder		25. 30.	23.
" Öfverbyggd Trappre med ingång till Bagar.		" "	" "
" Flägan med Ett Skafferie, Dörr med Lås "		" "	" "
" och beslag tillsammans		17. 50.	15.
" 2. St. Fönsterluster med halftvitt Glas i Kist,		" "	" "
" Ojämnade 2. Alnar 10 tum höga, 2 Alnar 7 tum		" "	" "
" breda med dubbla Fönster		8.	8.
" 1. St. Enkel beklädd Dörr Ojämnad, med		" "	" "
" beslag och Lås		4. 20.	4.
" 1. St. Enkel halffranst Dörr ojämnad, med		" "	" "
" beslag och Lås		4. 30.	4. 30.

Transport Sup. R. 3211. 30. 3164. 30.

Transport Sup. R. 3211. 30. 3164. 30.

" 1. St. Skedelugn af Tegew	"	10.	10.
" 1. " Spis med Bakugn	"	50.	50.
" 2. " Skroftenare med Nischer	"	15.	15.
" 1. " Wäggfast Låpa med 2 ^{ne} wäggfaste Längstuden "	"	10. 70.	10. 70.

Sålunda värdet för hela Byggn-
naden i det fländ den nu befinnes
Af Understernas ägare utgjefvit Sup. R. 327.
Af Brandstods-Commiten förpat. R. 328.

Huset N: 5. Likas skick som förut
enligt antaget värde " 200. " 200.

Huset N: 6. Likas skick som förut
enligt antaget värde " 28. 57. 20.

Huset N: 7. Likas skick som förut
enligt antaget värde " 150. " 150.

Huset N: 9. Ett envarings Trädhus,
uppfördt år 1845. af nya furu och gran
Timmer, bestående af 2^{ne} Rum
nemligen: 1. Kammar med Skedelugn
och Kisch, Et Laboratorium
med en skur försedd med Kisch
och innehållande 6. Kapeller,
samt en inmurad Destillations
Panna af Koppar, om 60 Kan nor,
drägt, och Laboratorie-rummet
försedd med muradt Tegelstens-
Golf; Skufets medelhöjd 10 Alnar,
Längd 17 3/4 Alnar, bredd 8 3/4 Alnar,
under Brädtak, flär på 1. Alns
hög Stenfort; Jedan detta
Hus år 1846. blif genom Eldsväda
skadadt, är det samma nu-
mera gån i godt fländ.

Transport Sup. R. 3075. 57. 3620.

Transport Sup. R. 3075.57 3020

af om det nya Stockverp, inne och yttre Tak, Bjucklag, GOLF, Murar, Fönster och Dörrar m: m: samt år 1850. Brädfodrad, hvar för detta Hus nu till ny försäkring anmäls

" Stenfotens värden till	Pr. 11. 14.	11. 14.
" Byggnadens Stom i dess närvarande skick "	83. 60.	89. --
" Yttre Taket med till Behör "	32. 20.	25. --
" Bjucklagen "	9. 56.	7. --
" GOLFEN af Tegelfuften i Laboratorien, samt "	" "	" "
" af gran Plankor och Stock: Kammarer "	28. 50.	28. --
" Taket i Laboratorien af furu Bräder, samt "	" "	" "
" Rapprat och Gipsadt "	20. --	16. 86.
" Taket i Kammarer af Furubröder "	10. 28.	7. --
" Yttre Trappa af Stock och Granplankor "	" "	3. --
" 4 St. Fönsterluster ojemelade fodrade och Panelade "	" "	" "
" med herfhwita Glas: Stå, 3 Alnar höga och "	" "	" "
" 2 1/2 Alnar breda med dubbla Fönster "	24. --	18. --
" 2 St. Skaffpanska Dörrar ojemelade och Panelade "	" "	" "
" med Läs och beslag "	10. --	8. --
" 1. Mur med 6. Laborations Kapellet, och inmurad "	" "	" "
" Destillations Panna af Stoppad om bekannors drägt "	15. 7.	15. 7.
" 1. St. Skakelugn af Tegell "	10. --	10. --
" 2. St. Skorstener med Nischer "	25. --	19. --
" Waggorna invändigt Rapprade i Laboratorien "	15. 72.	15. --
" Kammarer försedd med wattenfärgade Tapeter "	5. --	5. --

Sålunda hela Huset värdes i det skick det nu befinner

af Underteknad ägare uppgifvit Pr. 446.

af Brandstods-Commissen förfat Pr. 410

Trädgårdens Stagvettet, 11 1/2 Alnar Längd;

Sedan desamma år 1846. genom

Transport Sup. R. 4121.57 4030

Transport Sup. R. 4121.57 4030

Eldsvåda blef skadad, och numera är fast i godstånd, hvar för desamma nu till ny försäkring anmäls och värdes till

Förkörsportens, I lika skick som förut, enligt antaget värde gemensamt med den år 1846. försäkrade förtäring utfins med

Summa Sup. R. 4100.57 4060

Sammandrag af förtäende Värden

Huset N: 1.	Pr. 2355. 71. 7.	2350. --
" N: 2.	428. 57. 7.	420. --
" N: 3.	185. 71. 7.	180. --
" N: 4.	327. --	300. --
" N: 5.	200. --	200. --
" N: 6.	28. 57. 7.	20. --
" N: 7.	150. --	150. --
" N: 9.	446. --	410. --

Trädgårdens Stagvettet -- " 15. -- 10. --

Förkörsportens -- " 24. 28. 7. 20. --

Summa hela Värden värdes Pr. 4100. 57. 7. 4060

Utom de öfriga upptagna till försäkring, anmälas Hus finnes ej andra byggnader på gården, öfriga mögen annan förändring eke inkom grannskapet intressat sedan senaste värdering, som i annan mån än den utfogade plantekningen och dess beskifning utvisar, kan genom sin skadlighet inverka till förhöjd afgift.

Christinestad den 29^{de} Martii 1851.

Fredr. Wilh. Jurellius
Apothekare

Sålunda befestigad och värderad, samt att den i förtäning ut upptagna brandstodspråk finnes i skick att tillgå och är i behörigt skick intyga Christinestad den 29. Mars 1851.

Rovattlygglar

H. O. Forstell

Beskrifning å befordrade Plantekringar

240	Hvitt nr 1	Sam förut afgift per saas	12 22	28 72
420	" 2	ditto	10 21	4 24
780	" 3	ditto	9 88	1 78
200	" 4	ditto	9 92	2 98
200	" 5	ditto	8 87	1 77
20	" 6	ditto	10 24	21
150	" 7	ditto	9 82	1 47
410	" 9	ditto	10 14	4 14
10	Frägningspaket	ditto	4 40	4
20	Änkensport	ditto	4 40	4

Summa äro afgift i giften Rubel. 45 54

Urtimret den 27^{de} Martii 1831.

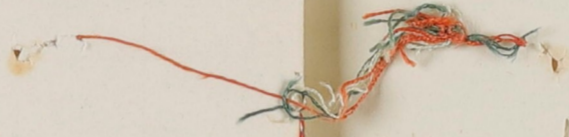
J. G. Ramstedt.

Denne bespruce affärer

för husep n: 11 värde	5 71	afgift	7
n: 2	8 57		9
n: 4	5 71		6
n: 6	8 57		9
	<u>28 56</u>		<u>31</u>

Med bespruce bespruce affärer

för nya husep n: 4 värde 300 Rubel med afgift			2 98
n: 9	410		1 14
afgift	10		4
	<u>720</u>		<u>7 16</u>



Alpines 1/21. — 5-71. — 7. Kop
2 — 8.47 — 9 —
3 — 5-71. — 6. —
6 — 8.57 — 9

24-56- 58/5

testato
alla
ling
—
—
men den

År 1856, den 1. April hafva undertecknade Brandstods-Comiténs Ledamöter, jemte tillkallade handverkare, i det afscende 55 §. af Hans Kejslerliga Majestäts Nådiga Reglemente för Allmänna Brandstods-Bolaget i Finland, dat. den 11 December 1832 omförmäler, besigtigat Gården N^o 170. i fjärde Quarteret af Christinaestad, för närvarande tillhörig Herr Apothekaren F. W. Jurelius.

samt dervid funnit egendomen till alla delar väl underhållen och i lika godt skick, som då den blifvit under N^o 23. i berörde Bolag till brandförsäkring antagen, så att dess assurance-värde 41607 Rubel Silfver anses vara oförändradt, äfvensom någon sådan förändring med gårdens granskap eller andra förhållanden icke inträffat, som kunde verka på den sednast fastställda årsafgiften; hvilket, samt att brandredskapen, bestående af 1. Portativ Mang Yruta, 2^{de} Brandflugor, 2^{de} Brandspjut och 2^{de} Sullor, 2^{de} Brandhakar, och 2^{de} Läder Ambarer.

jemväl finnes å stället att tillgå, intyga: Ort och tid som ofvan

E. N. Brundman

H. O. Fonten.

Med förestående af Brandstods Comiténs värtstädets förrättning förklarar sig undertecknad till alla delar nöjd, datum som ofvan

Freds. Wilh. Jurelius
Apothekare

Granskadt utan anmärkning: Brandstods Direktionen den 3. Maj 1856, intygar: *E. N. Brundman*

År 1861, den 8 Maj hafva undertecknade Brandstods-Comiténs
 Ledamöter, jemte tillkallade handverkare, i det afseende 55 § af Hans Kej-
 serliga Majestäts Nådiga Reglemente för Allmänna Brandstods-Bolaget i Finland,
 dat. den 11 December 1832 omförmäler, besigtigat Gården N:o 170 i
 fjärde Quarteret af Christinestad, för närvarande tillhörig Herr
 Apothekaren F. W. Jurvelius
 samt dervid funnit egendomen till alla delar väl underhållen och i lika godt
 skick, som då den blifvit under N:o 23 i berörde Bolag till brandförsäk-
 ring antagen, så att dess assurance-värde 4000⁶ Rubel Silver anses vara
 oförändradt, äfvensom någon sådan förändring med gårdens granskap eller
 andra förhållanden icke inträffat, som kunde verka på den sednast fastställda
 årsafgiften; hvilket, samt att brandredskapen, bestående af en portativ
 Mang Yperuta, 2 handsperrutor, 2 brandflögars,
 2 fraklar, 2 brandhakar, och 2 läder äm-
 naren
 jemväl finnes å stället att tillgå, intyga: Ort och tid som ofvan

E. N. Sundman

Johan P. Sundström

Med förstående af Brandstods Comiténs värt skästa
 förättning förklarar sig undertecknad nöjd, datum som
 ofovan
 F. W. Jurvelius

Granskadt och omräknadt: Brandstods dire den 21. Junij
 1861, intygas: Nils af Versare