

År 1873 den 28 september
affid till N: 17798

Anders Ahlman

DIREKTIONEN

för

STÄDERNAS ALLMÄNNA BRANDSTODS-BOLAG I FINLAND

antager härigenom, under N:o 6504, till försäkring emot brandskada, för ett värde af *Tretusen futhundra ./. 3.600 ./.* mark silfver, nedan-
nämnde byggnader å *hållning gärdens n: 18. i första kvarteret*
af Strömsnäsbad,

tillhörig *Stoffverdiskepparen J. W. Ramm-*
ström, samt fastställer årliga inträdesafgiften derföre till följande
belopp, att uti fem års tid erläggas, nemligen:

För huset N:o 1	, värdt	<i>o. 80</i>	försäkradt för	<i>2.600.</i>	mark, till	<i>20. 2.</i>	= 1
_____ N:o 2	, _____	..	_____	<i>600.</i>	_____	<i>4. 30.</i>	= 3
_____ N:o 3	, _____	..	_____	<i>400.</i>	_____	<i>2. 80.</i>	= 4

Utköpt af Gula gård

Summa årlig afgift i mark silfver *27. 2.* penna.

Och kommer denna försäkringsrätt, under de vilkor Hans Kejsarliga Majestäts den 26 November 1861 förnyade Nådiga Reglemente för bolaget bestämmer, att vara gällande ifrån klockan 6 e. m. den *10 nästkommande October*, då värderingshandlingarne i behörigt skick jemte inträdesafgiften för första året till bolagets agent inkommit.

Helsingfors, den *3. november* 1868.

Ruben W. Nyström

Antisjeet
N:o 6504.

Direktionens exemplar.

J. W. Ahlman

Nils Jansson

1888

Transport	2.000	2600
Hus, latrin med spibningskast ett vedliger en höglada och ett redskapsrum, värderas med i dem bestämda väggfast inredning till	800	600
N ^o 3. En magasinbyggnad af timmer i godt stånd uppförd år 1839, tvänne väggar brädofodrad och målad med rödfärg smärtak af bräder, Huset som är 10 alnar långt 11 alnar bredt och 10 alnar högt, innehåller ett magasin med dubbla bottnar och värderas jemte vägg- fast inredning till	400	400
Summa tillverkade	5.000	3600
<u>Sammandrag af förfäende värden.</u>		
Huset N ^o 1	2.000	2600
" N ^o 2	800	600
" N ^o 3	400	400
Summa Mark i tillverk	5.000	3600

Följande hus på andra halva tomten anmälas icke till försäkring
N^o 4. ett mangel rum af flock.
N^o 5. ett redskaps hus af flock.

Quarken i gården eller i dess gränshaf finnes några eldfarlige in-
rättningar.

Öf gården finnes ej några lummiga löfträd men i tomterna N^o
19 & 20 och N^o 17. finnes lummiga löfträn.

Kristinestad den 29 September 1866.

J. W. Ramström
J. J. Kupton

Säunda besigtigad och värderad. samt att
den uti instrumentet upptagna brand-
redskap finnes i stället att. bevara, och
är uti behörigt skick utbyta

Kristinestad den 2 October 1866

J. G. Ramstedt.

E. M. Tötterman

J. J. Jäthörn

Beskrifning.

Tomten N^o 18 i första kvarteret. Dess innehåll samt dess beständiga
byggnader är i värderingsinstrumentet närmare beskrifne. a inker's port
b. brun

Tomten N^o 17 i samma kvarter.

- A. En vänings trähus.
- B. En uthusbyggnad af flock.
- C. Dito dito

Tomterna N^o 19 & 20 sammanslagne i samma kvarter

- D. En vänings trähus
- H. En uthusbyggnad af flock.

Tomterna 19 & 20 dito i samma kvarter

- E. En uthusbyggnad af flock.
- F. En vänings trähus.
- G. En uthusbyggnad af flock.

Tomten N^o 20 i samma kvarter.

- I. En vänings trähus.

Åfståndet byggnaderna emellan i tomten N^o 18 är.

Trän huset N ^o 1 till huset N ^o 2	10 1/2 alnar
" " N ^o 1 " " N ^o 3	51 "
" " N ^o 1 " " N ^o 4	15 "
" " N ^o 2 " " N ^o 5	21 1/2 "
" " N ^o 3 " " N ^o 5	17 "

Affändet från byggnaderna vid gamla tomtes öfre linier till närmaste hus & kringliggande tomter.

Från huset N ^o 1. till huset A.	1/2 aln
" " N ^o 1. " " D.	9 1/2 "
" " N ^o 1. " " B.	12 "
" " N ^o 1. " " E.	22 "
" " N ^o 1. " " H.	23 "
" " N ^o 1. " " F.	36. "
" " N ^o 1. " " F.	46. "
" " N ^o 2. " " A.B.&C.	7 1/2 "
" " N ^o 2. " " E.&G.	31 1/2. "
" " N ^o 3. " " C.	34. "
" " N ^o 3. " " G.	28 "

Kristinestad som ovan

J. G. Ramström

För öfverens plantekning och dertill hörande uppgifter
sittlighet besträcker. Kristinestad den 2. October 1866

J. G. Ramström

Uträkning på årliga inträdesafgiften i Staden allmänna
Brandskadebelag för gården N^o 218 vid Strandgatan i första partiet af
Kristinestad, förhörig Själskapen J. G. Ramström.

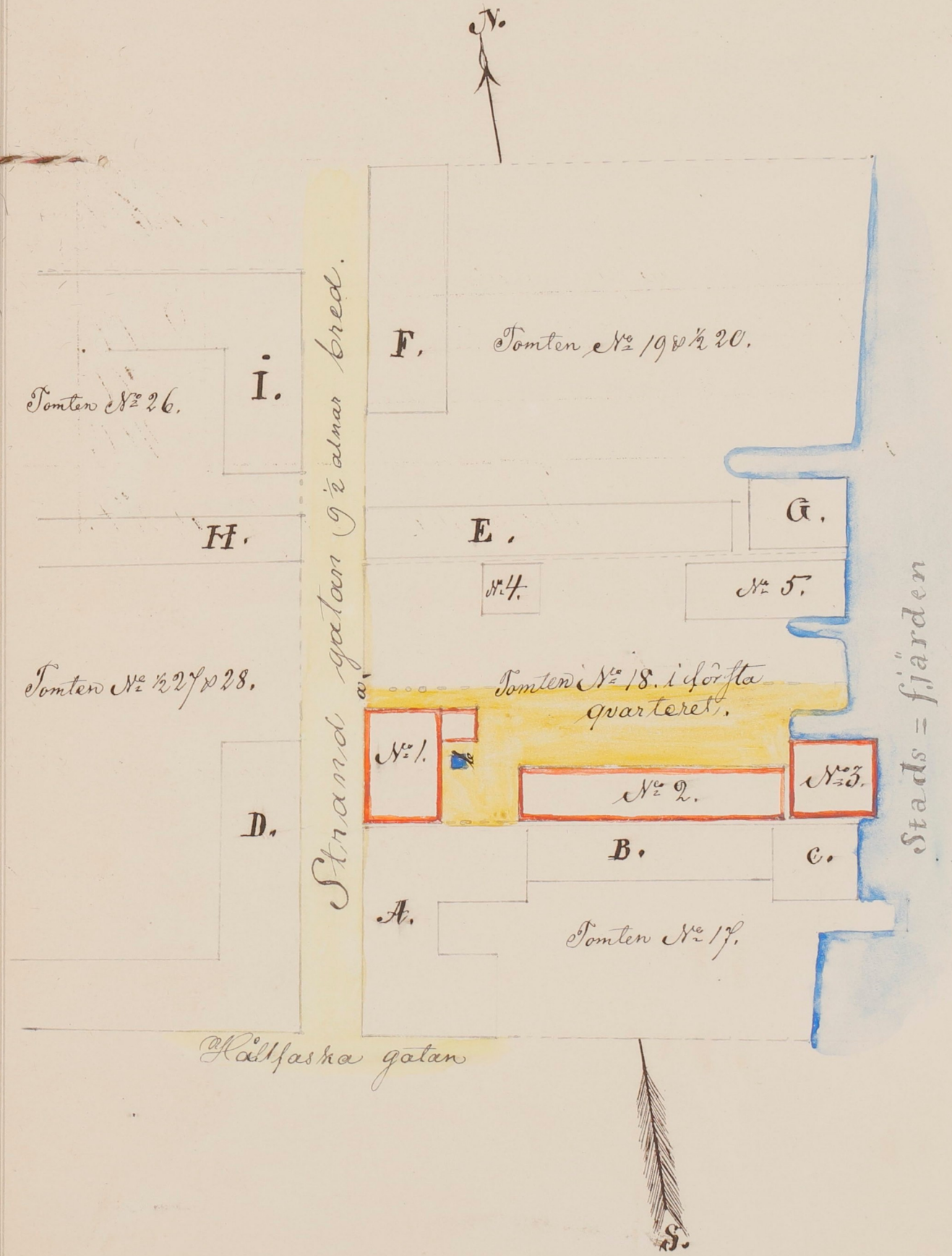
Det god- tändslo- sättning beloppet i mark p		År 1866		Årliga inträ- desafgiften	
		mark	summa	mark	summa
2600	Huset N ^o 1 till 6 ^{te} klasjen För vindsvan årens afgiften med 10%	7	70	20	2
600	Huset N ^o 2. till 6 ^{te} klasjen	7	70	4	20
400	Huset N ^o 3. till 6 ^{te} klasjen	7	70	2	80
Summa 3600	Summa årlig inträdesafgift	-	-	27	2

Kristinestad den 3 October 1866

J. G. Ramström

Planteckning.

af byggnadernas läge i Kopperdicknearm Josef Ramströms, egande gård, N^o 18.
i första kvarteret af Kristineslad, samt dertill gränsande hus.



År 1871 den 9. September har undertecknad Brandstodsbolagets Agent, med biträde af *Snickarinnästern M. Their* och *Skumakornästern G. Hartman*, i det afseende §§ 19 och 23 af Reglementet för Städernas Allmänna Brandstodsbolag i Finland, gifvet den 26 November 1861, omförmäla, besigtigat gården N:o 1/2 18 vid *Strand* gatan i första kvarteret af Kristinestad, hvilken gård för närvarande eges af *Sjökapten J. W. Ramström*, samt dervid funnit gården till alla delar väl underhållen och i lika godt stånd som då den under N:o 6504 blifvit i berörde bolag till försäkring antagen, så att dess assuransvärde 3600 mark ~~pen~~ i silver, anses vara oförändradt; ävensom någon sådan förändring med gården och dess granskap icke inträffat, som kunde verka å sednast fastställda årsafgift; hvilket, samt att brandredskapen bestående af en handspruta, 2 brandstegar, 2 brandhukar, och 2 branddämparen, jemväl finnes att tillgå, intyga: Ort och tid som ofvan.

J. G. Ramstedt

M. Their *G. F. Karlman*

Med förestående förklaring förklarar sig undertecknad nöjd, Ort och tid som ofvan.

J. W. Ramström

Granskningsbetänknings i Brandstodsdispositionen den 10. Oktober 1871. intygas

Georg Skölden