

1955

Myst. 9. 25 Febr 1850 med 46 Rub 17 kop.

År 1850 den 25. Februari: är heta denna nummer i
Verkets böcker afford; intyggar: nico afford

Tarmo
K.107

DIRECTIONEN

FÖR

ALLMÄNNA BRANDSTODS-BOLAGET I FINLAND

antager härigenom, under N:o 2,955. , till försäkring emot brandskada
in nenämnde byggnader, å gården N:o 30, 31, 32. och 53. i Första
quartieret af staden Christinestad

_____ , tillhörig Landlanden Carl Emil
Carlström

_____ , till ett värde af
Tretusen niohundra femtio (3950.)

Rubel Silfver, samt fastställer årliga inträdes-afgiften derföre till föl-
jande belopp, att uti Fem års tid erläggas, nemligen:

För Huset N:o 1. , försäkradt för 2,160. Rubel, till—,,	19.—18.
_____, N:o 2. , _____,, 1,670. _____,,	15.—99.
_____, N:o 3. , _____,, 80. _____,,	—28.
Inkörsport _____	20. _____9.
Plank _____	20. _____9.

S:ma årlig afgift i Silfver 35. Rub. 63 kop.

Och kommer denna försäkringsrätt, under de vilkor Hans Kejsersliga
Majestäts den 11 December 1832 för Allmänna Brandstods-Bolaget i
Nåder faststälde Reglemente bestämmer, att vara gällande ifrån den
25. Jplidne Februari , då värderingshandlingarne i behörigt skick jemte
inträdesafgiften för första året till Directionen inkommit. Helsingfors, den
9^{de} mars 1850.

Handskrift

O. Hamberg
N:o 2,955.

J. O. Wafertill.

Directionens exemplar.

Antiojet

accap
C. 1000

samband
til del

est Nona
4 Galna
nat gar-
g-gatan
ar for-

Brandstods
milen.

20
20
20

Utdrag af Directionens för Allmänna Brandstods-Bolaget i Finland Protocol, hållet i Helsingfors, den 9. mars 1850.

S. D. Besluts: Som vid den anställda besigtningen af inne-nämnde byggnader, hvarå Brandförsäkrings-Bref under N:o 2,755 nu blifvit meddeladt, befunnits att af den brand-redskap, hvarmed hvarje försäkrad lägenhet, jemlikt derom utfärdade föreskrifter, bör vara försedd, saknas en portall

slussöppna, som med 40 fots stäle skaffar minst alla kannor vatten i minuten alltså, och med stöd af Hans Kejsrerliga Majestäts Nådiga Kungörelse, gifven den 12 December 1837, ålägges försäkringshafvaren, ~~Karlsson~~ C. S. Carlström, att vid vite af 10 / 100 Rubel Silfver, som tillfalla Bolagets Kassa och utgå på samma sätt, som obetalte försäkrings-afgifter till ifrågavarande försäkrade egendom forder-sammast anskaffa nämnde saknade brandredskap och Brandstods-Comiténs i ~~Christians~~ Stad skriftliga intygan der-öfver sedan hit ingifva, sist inom den 1 nästinstundande jul. Som ofvan.

In fidem
C. S. Carlström

Directionen
Fogas till Försäkringshafvarens
exemplar af Brandförs. Brefvet
N:o 2,755

Samman uppförd 1840. af en väning, icke brandförsäkrad eller omälad, bestående af 15 rum, nemligen 2 förstugor, 2 kamrar, 1 sal, 1 kammar, 2 Handelskontor och 1 saluboda, med tillhörande 11 kakelugnar med ricket samt 1 kak med röspis med järnhälla och stekugn samt ricket. Kujets medelhög 17 alnar, dess längd eller Östra Långgatan 40 alnar och öfver Par-manskas gatan 26 alnar; Bredden i Södra gafveln 18 alnar samt i Westra 12 alnar, under bräd-tak, står på 14 alus hög stensat.

Stensat	100.	100
Byggnadens stånd i dess närvarande sticket	825.	800
Transport	925.	900

Carlström

3
ad agande samt
vid, hithittills del
del.
ad vid, Dept Nord
Dept Östra sida 40 alnar
17 alnar emåt går
Westra långgatan
tillgång och ar för

Wärde: Silfver	
af Bolagets af Brandstods	af Brandstods
och agare	familjer

21 2955

Aug 25. delningar

Beskrifning och värdering af Understaden i Kristianstad agande samt under N:o 30, 31, 32 och 33 i Första Quarteren belagna gård, hithör till delaktighet i Allmänna Brandförsäkrings belaget i Finslands församling.

Tomten innehåller 4589 ³⁵ kvadratt alnar i areal vid; Öst Norra sidan är 95 ⁷ alnar emot Pärmanstas gatan 17 alnar bred; Öst Östra sidan 48 alnar emot Östra Långgatan 11 ² alnar bred; Södra sidan 95 alnar emot gårdarne N:o 32 och 33. Västtra sidan 48 ² alnar emot Västtra Långgatan 11 ² alnar bred. Gården har brunn med ymnig vatten tillgång och är försedd med följande brandredskap.

Redskap
2 1/2
2 1/2

- 2. Handsprutor.
- 3. Brandemnar.
- 3. Svablar.
- 3. Brandstegar.
- 3. Brandkattar.

Byggnaderna, hvilka ligger belagde planteskoning närmare upplyser, äro följande, som till försäkring anmälas.

N:o 1.

En vinkelträdbyggnad i godt skick af nytt fönus och granstimmer uppförd 1846. af en våning, icke brädfordrad eller målad, bestående af 15 rum, nemligen 2. förstugor, 2. tamburer, 1. Sal, Chammis, 2. Handelskontor och 1. saluboda, med tillhörande 11. kakelugnar med nisches samt 1. kak med röspis med jernhälla och stekugn samt nische. Husets medelhöjd 17 alnar, dess längd öfver Östra Långgatan 40 ² alnar och öfver Pärmanstas gatan 26 alnar; Bredden af Södra gaveln 18 alnar samt af Västtra 12 alnar, under bräd-tak, står på 1 ⁷ alus hög stenfund.

Wärde i Riksdal af Understaden med gård af Brandförsäkrings församling.

Stenfund	100.	100.
Byggnadens skick i dess nuvarande skick	825.	800.
Transportkost.	925.	900.

Car. prömn

	Transport	925	900
Yttre taket med tillbehör		270	260
Vjicklagar		90	70
Golven i rummen af plankor och stock		290	150
Taken i 0 ^e af furubräder		100	100
Ture och yttre trappor af stock och furuplankor		20	20
10. 1/2 panelade och målade fönsterluckor af halftvätt glas i kist, 7 aln höga 2 alnar breda med dubbla fönster.		128	128
21. 1/2 vindfönster 7 aln höga 1 1/2 aln breda		21	21
2. par dubbla halfranska fönstergudor, målade med tillbehör		17	16
9. 1/2 målade halfranska bättern dörrar		90	90
9. 1/2 halfranska		45	45
Alla rummen äro försedde med tillfamnare 4 1/2 aln. målade fönstret		30	30
4. kakelugnar af kakel		60	60
1. 0 ^e af tegel, hvaraf 2 ^{de} målade		50	50
1. Kakelspis med järnhålls och stekugn		45	45
5. Skroffnar med nisherna		90	83
1. par beklädda yttre dörrar och 1. par halfranska 0 ^e med glasrutor, till Salubodan		15	15
Alla rummen äro försedde med tapeter målade med vattenfärg		45	45
4. Skafferi med inredning		12	12
Inredning i Salubodan, bestående af sadelst, deske, hyllor, m.m. 2 par järnbeslagne ture luckor med målning		100	100
Inredning i vindens, bestående af gaff, järnte hyllor för handelsvaror, m.m.		50	50
8. 1/2 staprämmer af förtent järnbleck		20	20
Salubodan helas hufvuds värdet i det stånd det nu befinner sig af underrechnad ägarer afsett. S. R. 2513.			
af Brandstads Comitetens förslag S. R. 2310			
N. 2. En vinkelträddbyggnad af furu och gran timmer i godt stånd, hvaraf, Västra delen och flygeln är af nytt timmer uppförd 1828 och Östra delen af nytt timmer tillbyggd 1848, till en del brädfordrad och			
Transport	2513	2310	

afgar, på sin egen värdet

afgar 150
rapport 2150

	Transport	2513	2310
red målade, bestående af 17 rum, nemligen 2. fönstergar, 1. Sal, 9 kamrar, med tillfamnare 19 kakelugnar med nisher, 1. kök med hällspis, stekugn och nische samt 1. Bagartugga med rostspis, kakugn och nische. Hufvudsindel höjd 12 alnar, längd emot Parmanskas gatan 46 alnar samt emot Västra Långgatan 21 alnar, bredd emot den förre gatan 17 alnar och emot den sednare 13 alnar, under bradtak, står på 1 1/2 aln hög stenfot.			
Stenfoten		100	100
Byggnadens stom i dess nävarandes skick		600	600
Brädfordring och radmålning		40	33
Yttre taket med tillbehör		250	240
Vjicklagar		70	60
Golven i rummen af granplankor och stock		150	120
Taken i 0 ^e af furubräder		70	70
Ture och yttre trappor af stock och furuplankor		25	25
20. 1/2 fönsterluckor panelade och målade af halftvätt glas i kist 2 alnar 10 tum höga, 1 aln 22 tum breda med dubbla fönster		100	100
26. 1/2 vindfönster 7 aln höga 1 1/2 aln breda		26	26
12. 1/2 målade halfranska dörrar		36	36
Alla rummen äro försedde med tillfamnare 4 1/2 alnar fönstret		15	15
2. 1/2 kakelugnar af kakel		15	15
6. 1/2 0 ^e af tegel hvaraf 2 ^{de} målade		48	48
1. Kakelspis med järnhålls och stekugn		30	30
1. Bagartugga med rostspis och kakugn		40	40
5. Skroffnar med nisherna		75	75
Rummen äro försedde med tapeter målade med vattenfärg		20	20
1. par beklädda och 1. par halfranska målade fönstergudor med lås och tillbehör		15	15
1. Skafferi med inredning		2	2
Salubodan hufvuds värdet i det stånd det nu befinner sig af underrechnad ägarer afsett. S. R. 1704.			
af Brandstads Comitetens förslag S. R. 1670			
Transport	4220	3980	

N^o. 3.

Transport. 4220. 3980.

En af gränsthus murad och hväld kallare med hväldsdörrgång, Hörsportar, 2 ^{da} dörrar af trä och 1 glugglucka af järn, hög af jord 2 1/2 alnar, djup 4 1/2 alnar, läng 9 1/2 alnar bred 8 alnar med 1/2 alns höjda murar, under bräddtak, värdes till	70.	70.
Skurtaket.	10.	10.
Således Kallarebyggnadens värde, af Underbestnad af fatt. F. R. 30.	V	
af Brandstods Comiten gräfvadt.		
Hörsportens af trä, ojämligt med lås och tillbehör.	30.	20.
3 1/2 alnar gutt ojämligt bräddplank.	30.	20.
<u>Summa Silvers Rubel</u>	<u>4360.</u>	<u>4100.</u>

Sammandrag af förestående värden.

Huset N ^o . 1.	2573.	2310.
2.	1707.	1670.
3.	80.	80.
Hörsportens.	30.	20.
Planket.	30.	20.

Summa hela gårdens värde Silvers Rubel 4360. 4100.

Följande hus på gårdens anmälas icke till försäkring.

En uthusbyggnad N^o. 4. bestående af Magasin, Stall, Sakus.
m. m., under bräddtak, 10 alnar högt.

N^o. 5. Ett vagnslider af korsvirkes och bräder, 7 1/2 alnar högt.

Utom ofvannämnde byggnader finnas inga andra hus på gårdens icke heller någon af
des i Taxellens upptagne Udfärlige inrättningar hvilkas ädome eller grammatas tomter.

Christnustoa den 14. Februarii 1850.

Carlsmifvarström

Således befestigat och värderat, samt att den i instrumentet upp-
tagne Brandredskap, finnas på stället att tillgå och är i Behörigt
Rätt. intyga Christnustoa den 14 februari 1850.

Thoman J. M. Sundman

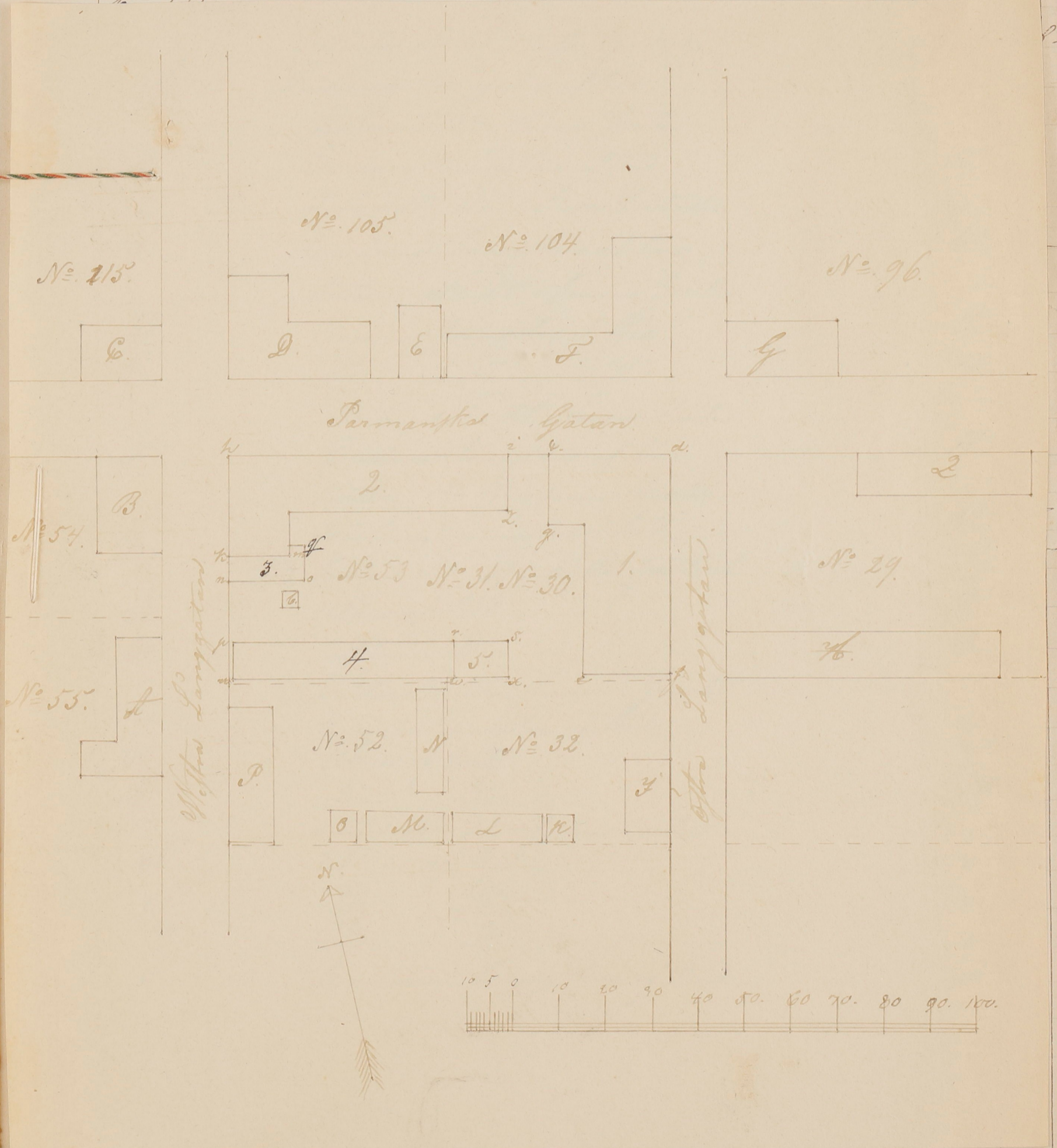
Förslags förslags nr	Rubel	Värdet förslags nr	Ärliga inträdes afgiften	
			Rubel	Kopek
2160	Huset N ^o 1 hörande till 5 ^{te} Classen i Tariffen	4 80		
	A 1 För 11 kakelugnar med niher	11		
	2 " 1 köks spis med stekugn	2 19	✓	
	B 1 distansen från sidan c g till huset N ^o 2	19		
	2 " " " " c d " " f	19		
	3 " " " " hörnet f " " H	15		
	4 " " " " sidan c f " " F	16 65	✓	
	C husets höjd	9	✓	
	Summa procent af Claps afgiften	85	✓	
	göra	4 78	✓	
	Summa	8 88	✓	20 54
1670	Huset N ^o 2 hörande till 5 ^{te} Classen i Tariffen	4 80		19 18
	A 1 För 10 kakelugnar med niher	10		
	2 " 2 spisar	4 14	✓	
	B 1 distansen från sidan k i till huset D	19		
	2 " " " " k k " " B	14		
	3 " " " " i z " " N ^o 1	14	25	10 6
	4 " " " " k m " " N ^o 3	28 74	✓	
	C husets höjd	2	✓	
	Summa procent af Claps afgiften	90	99	
	göra	4 32	✓	4 77 6
	Summa	9 12	✓	15 27
80	Källarbyggnaden N ^o 3 hörande till 4 ^{te} Classen a	2		99
	B 1 distansen från hörnet k till huset B	14		
	2 " " " " sidan n o " " N ^o 4	17		
	3 " " " " hörnet g " " N ^o 1	9	14	10 6
	4 " " " " sidan k m " " N ^o 2	28	72	
	Summa 68 göra	1 46	1 45	25
	Summa	3 36	3 45	27
20	Inkörsporten hörande till 4 ^{te} Classen i Tariffen	4 40		9
20	Plasket " " " " " " " " " " " "	4 40		9
Summa	Summa ärliga inträdes afgiften i	46 19		46 19

Christinastad den 15^{de} Februarii 1850.

J. G. Pernstedt.
E. J. Thoman & N. Sundman

Såsom uti specifik värdering af de i förklarings
sked och Magering inredningen i Huset N^o 1 med 150 Rubel
och afvärdering meddelas af 2160 Rubel med afgift 19 18
Såsom uti N^o 1 är afvärderad är 15 Rubel höjd, öfver
öfver procenten för N^o 2 och 3. Såsom uti specifik

Beskrifning till bifogade plan-teckning af de tomterna N^o 30, 31 och 33. Sjätte
Quartalen B. De som innehåll samt deri befintliga byggnader äro i värderings
manuskript närmare beskrifna.
a. Inkörsport
b.



Antal förädlade varor	Rubel	Wgift för förädlade varor	Arliga förädlade varor	Arliga förädlade varor	
				Rubel	Kopek
2110	Huset N ^o 1 hörande till 5 ^{te} Classen i Tariffen		4 80		
2160	A 1 För 11 kakelugnar med nickor	11			
	2 " 1 kets spis med stekugn	2 19			
	B 1 distansen från sidan C q till huset N ^o 2	19			

Beskrifning till bifogade plan-teckning af sex tomter N^o 30, 31 och 33 i tredje
 Quarteren. Dess innehåll samt deri befintliga byggnader äro i värderings
 mantel närmare beskrifna.
 a. Ankarsport.
 b. Brann.

A.	Tomten N ^o 30 i tredje Quarteren. Enväningens boningshus af trä	Aluar höjd	9.
B.	Tomten N ^o 31 i samma Quarteren. Enväningens boningshus af trä		10.
C.	Tomten N ^o 33 i Andra Quarteren. Enväningens boningshus af trä		10 1/2.
D.	Tomten N ^o 100 i samma Quarteren. Enväningens boningshus af trä		12 1/2.
E.	D ^o D ^o D ^o		9.
F.	Tomten N ^o 104 i samma Quarteren. Enväningens boningshus af trä		11.
G.	Tomten N ^o 96 i samma Quarteren. Enväningens boningshus af trä		12 1/2.
H.	Tomten N ^o 29 i tredje Quarteren. Uthus af trä		9 1/2.
I.	D ^o D ^o		9.
J.	Tomten N ^o 32 i samma Quarteren. Enväningens boningshus af trä		9.
K.	Uthus af trä		1 1/2.
L.	D ^o D ^o		1 1/2.
M.	Tomten N ^o 32 i samma Quarteren. Uthus af trä		6 1/2.
N.	D ^o D ^o		6 1/2.
O.	D ^o D ^o		6 1/2.
P.	Enväningens boningshus af trä		8 3/4.

Summ

och af värdena meddelas att 2160 Rub. med afgift 19 1/2
 som huset N^o 1 är af värdena är 15. Aluar höjd, öky
 diff. profunderen för N^o 2 och 3. Jämför sedan följande

Åffändet ifrån

Enin

horne

fidan

Huset N:o 2 och

från ha

fidan

Att, den af Högvälförige Directionen
för allmänna Brändstads Bolaget i Finland
anbefallda Portativa Stångspruta, för Bränd
förskrädder Gården N:o 40, 41, 42 och 43, i denna
Stads Första waster, och tillhörig Hårdlanden
Herr C.E. Carlström, nu mera blifvit an-
skaffad. Jämnt warden här med betygadt.
Certificerat den 29^{de} Junii 1858.
På Brändstads Comitens pågnas

J. G. Ramstedt

Den 29^{de} Junii

År 1855, den 2. April hafva undertecknade Brandstods-Comiténs Ledamöter, jemte tillkallade handverkare, i det afscende 55 §. af Hans Kejslerliga Majestäts Nådiga Reglemente för Allmänna Brandstods-Bolaget i Finland, dat. den 11 December 1832 omförmäler, besigtigat Gården *N:o 3031.32. 24.37 i första* ^{Qvarteret} af Christinæstad, för närvarande tillhörig *Herr Handlanden*

Carl Emil Carlström.

samt dervid funnit egendomen till alla delar väl underhållen och i lika godt skick, som då den blifvit under *N:o 2955* i berörde Bolag till brandförsäkring antagen, så att dess assurance-värde *3950*

Rubel Silfver anses vara oförändradt, äfvensom någon sådan förändring med gårdens granskap eller andra förhållanden icke inträffat, som kunde verka på den sednast fastställda årsafgiften; hvil-

ket, samt att brandredskapen, bestående af *En portabel Släckspira* fyra Brandstegar, fyra Språkvar, tvenne handspiratorer *Två* läder ämbars, *Två* Brandhakor

jer väl finnes å stället att tillgå, intyga: Ort och tid som ofvan

E. N. Sundman

L. G. Nyström

*alla förestående af Brandstods-Comiténs värd
flera förtänning förklarar sig ansvariga för
alla oaktade misstänningar, utom som ofvan*

Carlström

*Frankadt utan anmärkning i Brandstods-Directionen
den 31. maj 1855; intygas:*

Andersson

Hvis nummeret af den endelige betaling er det samme som

År 1859 den 20 Januari maaned undertegnede, Brandstods-
Komiteens Ordførende og Ledende, besigtigede og vurderede den
brandstods-Brandstrade, som den 14 innevarende Januari timet a Handlanden
Carl Emil Carstén's hærstades egende gærd N^o 30, 31, 32 og 33 i Fla-
dens første kvartel, kuers abyggvader, endelig hærvid aypstode
Brandforsættingsbrandinger, tilføjet den 28 Februari 1850 forsæ-
ttede under N^o 2955 afi Nemanna Brandstods- Bolaget i Fin-
land, og for hvilken Brandstrade erfættning derstades søttes.

Med forættningen har Herr Handlanden Carstén, sender
edsføyrligstse, aflemmat følgende aypgifter a det, som under
og efter branden tilføjet overgætt og a i behæ, hvilket, med
fættede afseende a det vil Brandforsættningen antagne værdet
og den berigtige forsættingssumma, tilføjet aypstættede, således:

Sløjts for- sættings- værdi i Lisfoer Rabel.			Summa værdi i Lisfoer.
2160.	N ^o 1. En vinkelbyggvad af træ, dess længde 46 1/2 alnar, bredde 18 alnar og højde 17 al- nar, heft og hættet nedbrunnet		
1670.	N ^o 2. En vinkelbyggvad af træ, dess længde 46 1/2 alnar, bredde 12 1/2 alnar og højde 19 alnar, heft og hættet nedbrunnet		
80.	N ^o 3. En af græsten hærstet træ, dess længde 9 1/2 alnar, bredde 8 alnar og højde af den jord 2 1/2 alnar, af væggene i behæ 1/4 al	10.	
40.	Porten og planket heft og hættet aypbrunnet		10.
Summa	3950.	Summa Lisfoer rabel	10.
		Di værdet af det i behæ varandes fram molflænde forsættingssumma aftrages, a skadens værdi således	3940.
		Summa Brandforsættings værdi, Lisfoer rabel	3950.
		Således foreløbet, besigtigede og vurderede, samt at behørig	

annot
Kasimir Rosenström

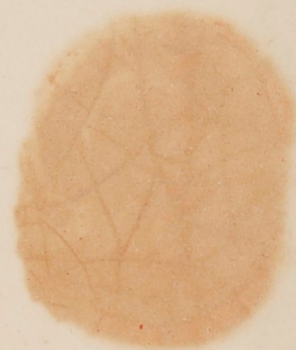
anmälan om den lidna brandstaden under den 18 inmenarande
månad hos Brandstods-Komiten bekänt gjord; intygas, Kristianstad,
dag som ofvan,

På Brandstods-Komitens vägnar:

J. G. Rasmussen

H. O. Fonten

E. Sundman





[Faint handwritten scribbles and markings in the bottom right corner of the right page, including a circular diagram and some illegible characters.]