

N. 18  
90. Skrifv. d. 8. December 1845 und 17 Dec. 20 kpr 87

N<sup>o</sup> 1905 den 12 Januari 1846  
affird till N<sup>o</sup> 25048

**DIRECTIONEN**

FÖR

**ALLMÄNNA BRANDSTODS-BOLAGET I FINLAD**

antager härigenom, under N:o 2274, till försäkring emot brandskada  
innenämnde byggnader, å gårdens N:o 178 i församlingen  
Stadens Christinastad  
tillhörig Herr Rådmanen  
Johan Wilhelm Goldstedt

, till ett värde af  
100 Rusbeld per Rensarudd för 1540.  
Rubel Silfver, samt fastställer årliga inträdes-afgiften dertföre till föl-  
jande belopp, att uti fem års tid erläggas, nemligen:

|                                       |                  |                        |
|---------------------------------------|------------------|------------------------|
| För Huset N:o 1, försäkradt för       | 930 Rubel, till— | 11—71.                 |
| — " N:o 2, — " — " — "                | 180 — " — "      | 1—69.                  |
| — " N:o 3, — " — " — "                | 40 — " — "       | — 40. aff 2 1/2 % 1910 |
| — " N:o 4, — " — " — "                | 170 — " — "      | 1—49. aff              |
| — " N:o 5, — " — " — "                | 120 — " — "      | 1—26. aff 2 1/2 % 1910 |
| — " N:o 6, — " — " — "                | 30 — " — "       | — 32.                  |
| — " N:o 7, — " — " — "                | 10 — " — "       | — 7. aff 2 1/2 % 1910  |
| — " plank, Staket och Byggnad — " — " | 60 — " — "       | — 26.                  |

S:ma årlig afgift i Silfver 177 Rub. 22 kop.

Och kommer denna försäkringsrätt, under de vilkor Hans Kejsersliga  
Majestäts den 11 December 1832 för Allmänna Brandstods-Bolaget i  
Nåder faststälde Reglemente bestämmer, att vara gällande ifrån den  
8. Januari —, då värderingshandlingarne i behörigt skick jemte  
inträdesafgiften för första året till Directionen inkommit. Helsingfors, den  
19. December 1845.

Cautionary

*[Handwritten signature]*

*[Handwritten signature]*

N<sup>o</sup> 2274  
Directionens exemplar.

*[Handwritten signature]*

*[Handwritten notes]*

at vidd  
Pänd,  
i Nola  
al vidd  
ta f  
alnan  
fidelan  
t han  
er för  
silfver  
af  
brandstods  
miken  
ub: kop  
0.  
0.  
0.  
5.  
0.  
0.  
0.

En & hvarken med 1/2 Mark och 1/2

Beskrifning och värdering å Underbetecknad i Christinaestad  
 ägande, samt under N<sup>o</sup> 178, i 4<sup>te</sup> Quärtet belägne Gård,  
 hvilken till delaktighet uti allmänna Brandstads Wol-  
 get i Finland anmäles.

Tomten innehåller 6196 1/2 quadrat alnar i areal vidd  
 dess norra sida är 84 alnar emot gårdens N<sup>o</sup> 179. Östra si-  
 dan 79 alnar emot Stadsfjänden. Södra sidan 78 alnar  
 emot Brunströmska Gattan 8 alnar bred. Västra sidan  
 74 alnar emot Strandgatan 9 1/2 alnar bred samt har  
 utom brunn sitt läge invid Stadsfjänden och är för-  
 sedd med följande Brandredskap.

- 2<sup>de</sup> Brandstegar
- 2<sup>de</sup> Brandkastar
- 2<sup>de</sup> Svablar
- 2<sup>de</sup> Brandämbarer
- 2<sup>de</sup> Handsprotor

Byggnaderna, hvilkas läge bilagde plantekning  
 närmare upplyser, äro följande som till försäkring  
 anmälas, bestån af:

| Värde i Silver |            |
|----------------|------------|
| St.            | Kop.       |
| Underbetecknad | Brandstads |
| Wasa           | Comitén    |
| Wid. kop.      | Rub. kop.  |

En Trädbyggnad af Turu och Granstimmer i godt  
 stånd, af nytt timmer uppfatt år 1818. samt å nor-  
 ra ändan tillbyggd år 1859 af en värm med winds-  
 kamrar, öfveratt bräddfordrad och målad med  
 rödfärg, bestående af två rum, nemligen 2. Förstugor,  
 1. Hall, 7. Kamrar och 2. Windskamrar med till-  
 sammans 9. Träskuggnar af Tegel, med nischer, 1. Trä-  
 med spis och 1. Högskåp med skåp. Huset medelhöjd  
 är 16 alnar, längd jemot Strandgatan 41 1/2 alnar, dess  
 bred å södra sidan 16 alnar samt å norra sidan  
 vider emot gårdens N<sup>o</sup> 179 16 alnar, under näfver  
 och planktak, som på 1 1/2 alns stensett, utan  
 källare och gluggluckor.

|   |     |     |
|---|-----|-----|
| Stensetten                              | 40  | 30  |
| Byggnadens Sten i dess närvarande stück | 150 | 100 |
| Öfver taket med tillbehör               | 85  | 60  |
| Rjocklagen                              | 40  | 25  |
| Golvens i rummen af Granplankor         | 70  | 50  |
| Undergolven ditto                       | 35  | 30  |
| Taket i rummen af Turu bräder           | 50  | 45  |
| Transport                               | 676 | 540 |

Kitten af Kopp N<sup>o</sup> 2  
 100

|  | Transport | 676  | 1540 |
|--|-----------|------|------|
| Trapporne täpset igenom af Furus plankor   |           | 6.50 | 5    |
| Brädfordring kringom hela huset med målning  |           | 85   | 55   |
| 15. f. Panelade Oljemålade fönsterluster af halft vitt glas i kitt, 2 alnar 3 tum höga, 1 aln 19 tum breda, med dubbla fönster   |           | 80   | 70   |
| 2 par dubbla fönsterglasdörrar, Oljemålade och försedde med lås och tillbehör  |           | 10   | 5    |
| Hela rummens äro försedde med blåsamans  |           |      |      |
| 9. alnar bröstpanel och 17. alnar fotpanel, Oljemålade   |           | 20   | 15   |
| 9. f. kakelugnar af tegel med nische   |           | 70   | 70   |
| 1. f. köksspis med öfverugn och nische   |           | 24   | 20   |
| 4. f. skorstenar med kakelugns nischerne   |           | 25   | 20   |
| Vattenrännor af trä med jernkrokar   |           | 11   | 5    |
| 3. Rum äro försedde med franska tapetter och de öfrige med vanliga tapetter målade med mastfärg  |           | 40   | 30   |
| 16. f. i spegel dörrar med lås och gongjern målade med oljefärg  |           | 55   | 50   |
| 10. f. vindogluggar, målade, med oljefärg, med grönt glas  |           | 10   | 5    |
| 1. f. altanbro med pelare och 3. trupper, täkt af papper; öfverant oljemålade  |           | 50   | 40   |
| Således värdet för hela byggnadens i det stånd den nu befinnes   |           |      |      |
| af understechnad ägare uppgifvet, — Rubel 1166.50  |           |      |      |
| af Brandstods Comiten försvadt, — Rubel 930. —   |           |      |      |
| N:o 3  |           |      |      |
| En Bagarstuga byggnad i godt stånd, af nytt grantrimmer uppförd år 1842, icke brädfordrad, rödmålade, bestående af 2 <sup>de</sup> rum, 1. Bagarstuga med röfispis, bakugn och nische samt en innerud öfver par kittel om 70. kånors drägt. En kakelugn med kakelugn af tegel med nische. Kåsets medelhöjd 9. alnar, öfverlängd 14 1/2 alnar och bredd 9. alnar, under majest och plantak, står på 4. i. 1. alns stenfot |           |      |      |
| Stenfoten  |           | 17   | 10   |
| Byggnadens stom i dess närvarande stånd  |           | 65   | 45   |
| Öfre taket med tillbehör   |           | 30   | 20   |
| Rjeshlagen   |           | 8    | 5    |
| Golffens i rummen af Gran plankor  |           | 20   | 15   |
| Brädfordring om trapparne och målning  |           | 5    | 4    |
| 3. f. panelade Oljemålade fönsterluster af   |           |      |      |
| Transport  | 1311.50   | 1029 |      |

|  | Transport | 1311.50 | 1029 |
|--|-----------|---------|------|
| grönt glas i kitt, 2 alnar 3 tum höga, 1 aln 18 tum breda med dubbla fönster   |           | 16      | 12   |
| 1. dubbel dörr med lås och tillbehör   |           | 4       | 4    |
| 1. i spegel dörr med lås   |           | 2       | 2    |
| 1. skorpis med bakugn nische och en innerud öfver par kittel om 70. kånors drägt   |           | 50      | 44   |
| 1. kakelugn af tegel med nische  |           | 7       | 6    |
| 1. i skorsten med nischen  |           | 6       | 5    |
| Vattenrännor af trä  |           | 2       | 2    |
| Fönstuga af herdvirke och bräder   |           | 5       | 4    |
| 1. i spegel dörr med lås och tillbehör   |           | 2       | 2    |
| Således värdet för hela byggnadens i det stånd den nu befinnes   |           |         |      |
| af understechnad ägare uppgifvet Rubel 245. —  |           |         |      |
| af Brandstods Comiten försvadt Rubel 180. —  |           |         |      |
| N:o 4  |           |         |      |
| En Örnstuga i godt stånd af nytt grantrimmer uppförd år 1844, icke brädfordrad, rödmålade, bestående af 1. rum med kakelugn af tegel med nische. Kåsets medelhöjd 6 1/2 alnar, öfverlängd emot dörrströmkagathöjd 5. alnar och bredd 9. 4 alnar, under majest och plantak; står på 2. alns stenfot |           |         |      |
| Stenfoten  |           | 2       | 2    |
| Byggnadens stom i dess närvarande stånd  |           | 14      | 11   |
| Öfre taket med tillbehör   |           | 5       | 5    |
| Rjeshlagen   |           | 2       | 2    |
| Golffens af Gran plankor   |           | 2       | 2    |
| 1. f. panelade Oljemålade fönsterluster af halft vitt glas i kitt 1. aln 22 tum hög, 1 aln 19 tum bred   |           | 3       | 3    |
| 1. f. kakelugn af tegel med nische och skorsten  |           | 12      | 8    |
| 1. f. i spegel dörr med tillbehör  |           | 2       | 2    |
| 1. fönstuga af bräder med tillbehör, rödmålade   |           | 6       | 5    |
| Således hela byggnadens värde, i det stånd den nu befinnes   |           |         |      |
| af understechnad ägare uppgifvet Rubel 48. —   |           |         |      |
| af Brandstods Comiten försvadt Rubel 40. —   |           |         |      |
| N:o 5  |           |         |      |
| En Ålhus byggnad af grantrimmer i godt stånd, af nytt timmer uppförd år 1830. samt på öftra ändan tillbyggd innervarande ån, icke brädfordrad, rödmålade, bestående af sex Magaziner med vind. Kåsets medel  |           |         |      |
| Transport  | 1459.50   | 1150    |      |

Transport 1459 50 1150

höjd 9.2 alnar, dess längd 40.2 alnar och bredd 9.4 alnar, under näfven och planktak, står på 2 1/2 alns sten fot

|  |    |    |
|--|----|----|
| Stenfötten   | 20 | 15 |
| Byggnadens stom i dess närvarande stück  | 80 | 70 |
| Öfver taket med tillbehör  | 40 | 35 |
| Njellklagen  | 16 | 10 |
| Golvet i rummen af furu plankor  | 16 | 11 |
| Mellan bottarna af d. d.   | 15 | 10 |
| Trapporne huset igen af furu plankor och bräder  | 4  | 3  |
| 3. st. panelade oljemålade yastterluffter af grönt glas i bly, 1 1/2 aln höga, 1.4 aln breda | 5  | 4  |
| 5. st. enkla dörrar med lås och tillbehör  | 6  | 6  |
| 1. st. dubbel dito med dito  | 4  | 4  |
| 2. Windsgluggar med dörrar samt husets målning   | 3  | 2  |

Sälunda hela byggnadens värde, i det stånd den nu befinnes af understeknad ägare uppgifvet Rubel 200. - af Brandstods Comiten försvadt Rubel 170. -

N:o 5

En utlösbyggnad i godt stånd, af nytt grantrimmer uppförd år 1810. icke brädfordrad, rödmålade, bestående af stall, stakhus, förtuga, föderlada, vristhus m.m., med vind. Husets medelhöjd 7.2 alnar, dess längd 31.2 alnar och bredd 8. alnar, under näfven och planktak, står på 2 alns sten fot.

|   |    |    |
|---|----|----|
| Stenfötten                              | 3  | 3  |
| Byggnadens stom i dess närvarande stück | 65 | 60 |
| Öfver taket med tillbehör               | 25 | 19 |
| Njellklagen                             | 5  | 3  |
| inellastaken af furu och Gran plankor   | 12 | 10 |
| Golvet af stück och plankor             | 9  | 8  |
| Trapporne af plankor                    | 3  | 3  |
| 3. st. Oljemålade enkla dörrar          | 5  | 4  |
| Öfriga innansidet och husets målning    | 10 | 10 |

Sälunda hela husets värde i dess närvarande stück. af understeknad ägare uppgifvet Rubel 137. - af Brandstods Comiten försvadt Rubel 120. -

N:o 6

En medlader af stock, brädfordrad, rödmålade, af gammalt virke uppförd år 1842. Husets medelhöjd 9. alnar, dess längd 6.2 alnar och bredd 8. alnar, under näfven och planktak, utan sten fot.

Transport 1805 50 1440

Transport 1805 50 1440

|   |    |    |
|---|----|----|
| Byggnadens stom i dess närvarande stück             | 20 | 20 |
| Öfver taket med tillbehör, brädfordring och målning | 10 | 10 |

Sälunda hela byggnadens värde i dess närvarande stück af understeknad ägare uppgifvet Rubel 30. - af Brandstods Comiten försvadt Rubel 30. -

N:o 7

En Wangslader af korsvirke, rödmålade, uppförd år 1842. Husets medelhöjd 9. alnar, dess längd 8.2 alnar och bredd 8. alnar, under bräd tak, står på 2 alns sten fot.

|                             |    |   |
|-----------------------------|----|---|
| Korsvirket och brädfordring | 10 | 5 |
| Öfver taket med tillbehör   | 4  | 3 |
| Golv af Gran plankor        | 3  | 1 |

Sälunda hela byggnadens värde i det stånd den nu befinnes af understeknad ägare uppgifvet Rubel 17. - af Brandstods Comiten försvadt Rubel 10. -

Linkörs porten emot Strandgatan 5. alnar bred, målade, fordrad med furu bräder jemte tillbehör 4.2. alnar bräd plank, 5 1/2 alnar högt emot Strandgatan och emot gården N:o 179. rödmålade, af furu bräder 100.2 alnar guldmålade ribb plank inne i gården 1. st. Landningsbrygga af stock timrad i träffan

Summa Silfver Rubel 1937 50 1540

Sammandrag af förestående värden

|                   |         |     |
|-------------------|---------|-----|
| Huset N:o 1.      | 1166 50 | 950 |
| Dito N:o 2.       | 245     | 180 |
| 3.                | 48      | 40  |
| 4.                | 209     | 170 |
| 5.                | 137     | 120 |
| 6.                | 30      | 30  |
| 7.                | 17      | 10  |
| Linkörs porten    | 0       | 0   |
| Bräd planket      | 16      | 10  |
| Ribb planket      | 28      | 20  |
| Landnings bryggan | 35      | 30  |

Summa hela Gårdens värde 1937 50 1540

Följande hus på gården anmäles icke till försäkring

N:o 1. En Svinnhus af trä, med bräd tak, 4 alnar högt.

Utom ovan upptagna byggnaden, finnes inga andra hus på Gårdens ej heller några af de Stariffen upptagna eller för lags insättningar hvarken äro eller följa grannens tomter.

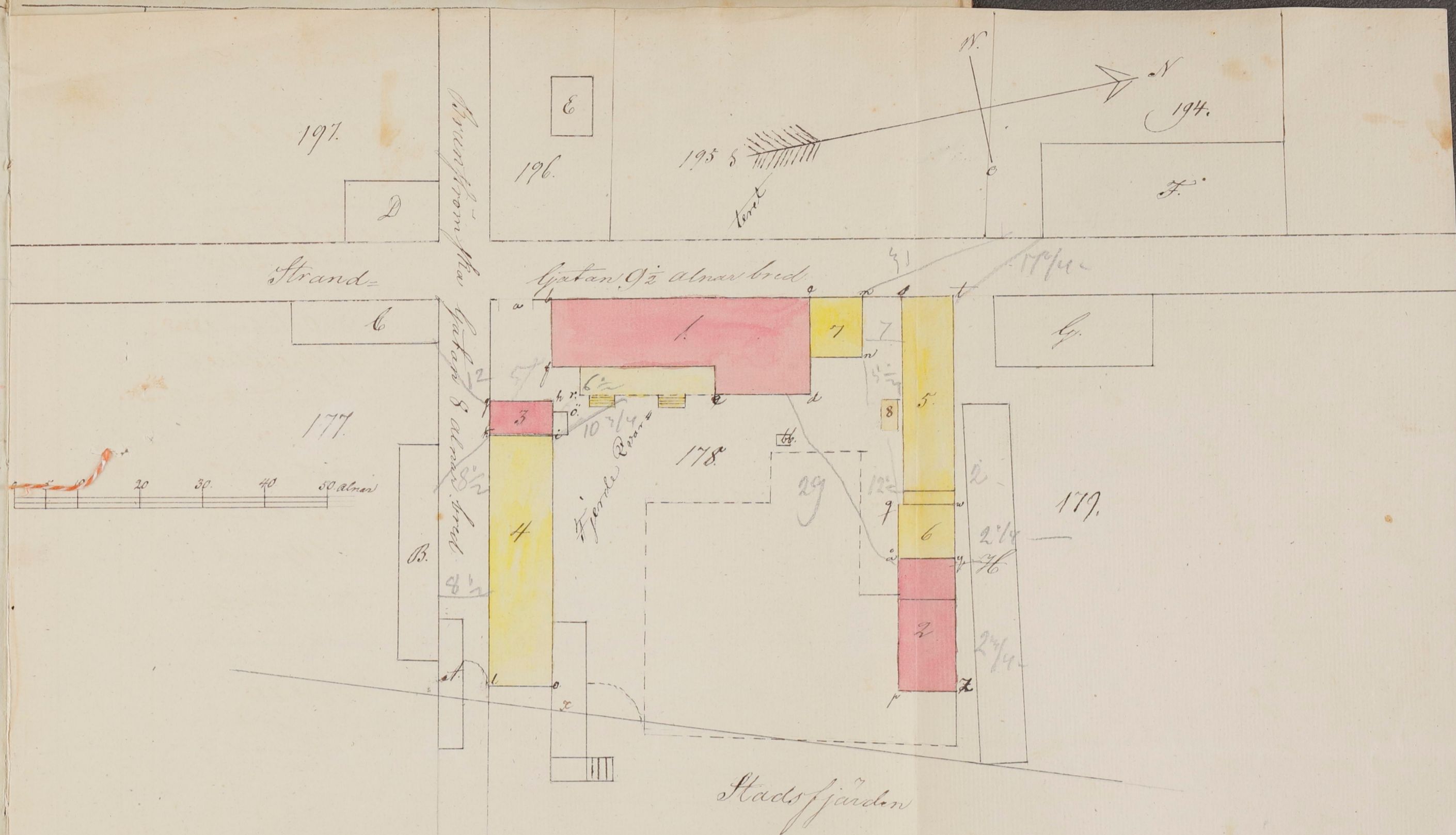
Christinestad den 13. October 1845

Johann Holstiel

Wälman och Landlände

Talunda berättigadt och värderat samt att den i Instrumentet upptagna brandredskap finnes i Gleset att tillgå och är i behörigt frukt utlyga. Christinestad den 21. October 1845.

J. G. Renseths, Förlämnare



|   |             |
|---|-------------|
| från sidan x. b. till d. C.                   | 9 1/2 dito  |
| från hörnet b. till d. D.                     | 17 3/4 dito |
| från dito b. till d. E.                       | 20 dito     |
| från dito b. till d. F.                       | 26 alnar    |
| Huset n:o 1 och 7. är byggde invid hvarann    |             |
| dito 3 och 4. dito dito                       |             |
| från hörnet k. till huset B.                  | 8 1/2 alnar |
| från dito g. till dito C.                     | 12 dito     |
| från sidan k. l. till dito B.                 | 8 1/2 dito  |
| från hörnet i. till dito n:o 1.               | 10 1/4 dito |
| från sidan s. g. till dito n:o 8.             | 1 dito      |
| från dito t. w. till dito 9.                  | 2. dito     |
| från hörnet t. till dito F.                   | 17 1/4 dito |
| Huset n:o 2, 5 och 6. är byggde invid hvarann |             |
| från hörnet g. till huset n:o 8.              | 12 1/2 dito |
| från sidan w. y. till dito 9.                 | 2 1/4 dito  |
| från hörnet a. till dito n:o 1.               | 29 dito     |
| från sidan y. z. till dito 9.                 | 2 3/4 dito  |
| från hörnet n. till hörnet o.                 | 6 1/2 dito  |

Beskrifning till bifogade Plan-teckning öfver Tomten N<sup>o</sup> 178, i Fjerde Qvartelen. Dess innehåll samt därå befintlige äbyggnader äro i Wändnings-instrumentet närmare beskrifne.

A. Inkörsport

B. Drunn

X. Landningsbrygga för båtar

et. Landningsbrygga för båtar i gatan

Tomten N<sup>o</sup> 177 i samma Qvarter

B. Uthusbbyggnad af stock

C. Enväningshus af trä

Tomten N<sup>o</sup> 177 i samma Qvarter

D. Enväningshus af trä

Tomten N<sup>o</sup> 190 i samma Qvarter

E. Enväningshus af trä

Tomten N<sup>o</sup> 198. är obbyggd, endått bräd plank emot gatan

Tomten N<sup>o</sup> 194. i samma Qvarter

F. Enväningshus af trä

Tomten N<sup>o</sup> 179 i samma Qvarter

G. Enväningshus af trä

H. Uthusbbyggnad af stock

alnar högt

5.4

7.

7.2

6.

13.

10

9

afståndet från byggnaderna i tomten N<sup>o</sup> 178. äro:

från hörnet f. till huset N<sup>o</sup> 8.

från hörnet d. till d<sup>o</sup> N<sup>o</sup> 8.

från sidan f. b. till d<sup>o</sup> C.

från hörnet b. till d<sup>o</sup> D.

från dito b. till d<sup>o</sup> E.

Husen N<sup>o</sup> 1 och 7. äro byggde invid hvarann

dito 3 och 4. dito dito

från hörnet k. till huset B.

från dito g. till dito C.

från sidan k. l. till dito B.

från hörnet i. till dito N<sup>o</sup> 1.

från sidan s. g. till dito N<sup>o</sup> 8.

från dito h. u. till dito N<sup>o</sup> 6.

från hörnet t. till dito N<sup>o</sup> 7.

Husen N<sup>o</sup> 2, 5 och 6. äro byggde invid hvarann

från hörnet q. till huset N<sup>o</sup> 8.

från sidan u. y. till dito N<sup>o</sup> 6.

från hörnet a. till dito N<sup>o</sup> 1.

från sidan y. z. till dito N<sup>o</sup> 6.

från hörnet n. till hörnet o.

5. alnar

9 1/2 dito

17 3/4 dito

20 dito

26. alnar

8 1/2 alnar

12 dito

8 1/2 dito

10 3/4 dito

1 dito

2. dito

17 1/4 dito

12 1/2 dito

2 1/4 dito

20 dito

2 3/4 dito

6 1/2 dito

från homet n. till huset N<sup>o</sup> 4. 13. alnar  
 från homet m. till huset F. 21. alnar  
 från dito n. till dito N<sup>o</sup> 8. 5 1/2 alnar  
 från sidan m. n. till dito N<sup>o</sup> 5. 7 dito

Christinestad den 13 October 1875

Johan Wilhelm Stoltius  
 Rådman och Handlande

69  
 1 1/2  
 8 1/2

Christinastad N<sup>o</sup> 78. i första Quart. Stadl.  
 Holsting

|   |         |   |   |   |                                |
|---|---------|---|---|---|--------------------------------|
| 970. N <sup>o</sup> 1. Till 6te klassen | —       | — | — | — | Att. 5. 40.                    |
| A. 1 & 2. B. 1, 2, & 3. afvändrad       | yt. 80. |   |   |   |                                |
| 7. sp. homet 6, till a. b. till D. 20   | 14.     |   |   |   |                                |
| 6. klassen till                         | —       | — | — | — | 2. 96. 5. 18. 4.               |
|   |         |   |   |   | Pub. 10. 98. 4.                |
| D. för kvänningar till                  | —       | — | — | — | 2. 10. 7.                      |
|   |         |   |   |   | Pub. 12. 99. 1. 11. 71.        |
| 180. N <sup>o</sup> 2. afvändrad        | —       | — | — | — | 1. 69.                         |
| 40. N <sup>o</sup> 3. Ditto             | —       | — | — | — | 40.                            |
| 170. N <sup>o</sup> 4. Do               | —       | — | — | — | 1. 49.                         |
| 120. N <sup>o</sup> 5. afvändrad        | —       | — | — | — | 1. 26.                         |
| 70. N <sup>o</sup> 6. Do                | —       | — | — | — | 72.                            |
| 10. N <sup>o</sup> 7. Ditto             | —       | — | — | — | 9.                             |
| 60. Blank, paket och bryggan            | 4. 40.  |   |   |   | 26.                            |
| Pub. 1540. Till                         |         |   |   |   | Summa ärsaffet 7. Pub. 17. 22. |

G. O. Masellius

Obs. skall landbryggare ge procent

Utdragning enligt Taxiffen i Hens Fogd. Medförelse nedlaga Reglementen  
 till för Finsk Brantförs. Bolaget, af den 11 December 1832 i  
 ligan inträdes afgiften i nämnde Bolag för Gården No 178 i Finska  
 Qvertinet här i Staden tillhörig Rådsmannens och Handlars  
 Herr Joh. Wille. Hoffmans

| Husnr | Huset      | Höjden                       | Klass  | Beskrifning | Fot | Afgiften |         |
|-------|------------|------------------------------|--|-------------|-----|----------|---------|
|       |            |                              |  |             |     | 1000 Rb  | 1000 Rb |
| 930   | Huset nr 1 | hörande till 6 <sup>te</sup> | Classen i Taxiffen                             |             |     | 5        | 40      |
|       | A. 1.      | 9                            | Kakelugnar med nischer                         |             | 9   |          |         |
|       | 2.         | 1                            | Köksfjärd med stekugn och tvättbänk            |             | 2   | 11       |         |
|       | B. 1.      |                              | För sidan c. d. mot huset nr 7                 |             | 28  |          |         |
|       | 2.         |                              | distanzen från hörnet till huset nr 4          |             | 18  |          |         |
|       | 3.         |                              | " " " " " " " " " " " "                        |             | 3   | 23       |         |
|       | 4.         |                              | " " " " " " " " " " " "                        |             | 6   | 19       | 51      |
|       | C.         |                              | Husets höjd                                    |             |     |          | 2       |
|       |            |                              | Summa procent af Clasafgiften                  |             |     | 94       |         |
|       |            |                              |  |             |     | göra     | 5 076   |
|       |            |                              | Summa  |             |     | 10       | 47 6    |
|       | D.         |                              | För Windsrum 20 procent                        |             |     |          | 2 095   |
|       |            |                              | Summa  |             |     | 12       | 57 1    |
|       |            |                              |  |             |     |          | 11 69   |
| 180   | Huset nr 2 | hörande till samma Class     |  |             |     | 5        | 40      |
|       | A. 1.      | 1                            | Kakelugn med nisch                             |             | 1   |          |         |
|       | 2.         | 1                            | Köksfjärd med bakugn och tvättbänk             |             | 4   | 5        |         |
|       | B. 1.      |                              | För distansen från hörnet till huset nr 8, 30  |             | 16  |          |         |
|       | 2.         |                              | " " " " " " " " " " " "                        |             | 25  |          |         |
|       | 3.         |                              | sidan a. d. mot huset nr 6                     |             | 28  |          |         |
|       | 4.         |                              | " " " " " " " " " " " "                        |             | 20  | 69       |         |
|       |            |                              | Summa procent af Clasafgiften                  |             |     | 74       |         |
|       |            |                              |  |             |     | göra     | 3 996   |
|       |            |                              | Summa  |             |     | 9        | 396     |
|       |            |                              |  |             |     |          | 1 69    |
| 40    | Huset nr 3 | hörande till samma Class     |  |             |     | 5        | 40      |
|       | A. 1.      | 1                            | Kakelugn med nisch                             |             | 1   |          |         |
|       | B. 1.      |                              | För distansen från hörnet till huset nr 6      |             | 15  |          |         |
|       | 2.         |                              | " " " " " " " " " " " "                        |             | 23  |          |         |
|       | 3.         |                              | " " " " " " " " " " " "                        |             | 16  |          |         |
|       | 4.         |                              | sidan k. i mot huset nr 4                      |             | 28  | 59       |         |
|       |            |                              | Summa procent af Clasafgiften                  |             |     | 83       |         |
|       |            |                              |  |             |     | göra     | 4 482   |
|       |            |                              | Summa  |             |     | 9        | 882     |
|       |            |                              |  |             |     |          | 40      |
| 170   | Huset nr 4 | hörande till samma Class     |  |             |     | 5        | 40      |
|       | B. 1.      |                              | För distansen från sidan k. l. till huset nr 3 |             | 16  |          |         |
|       | 2.         |                              | " " " " " " " " " " " "                        |             | 18  |          |         |
|       | 3.         |                              | sidan k. i mot huset nr 3                      |             | 28  |          |         |
|       | 4.         |                              | " " " " " " " " " " " "                        |             | 20  |          |         |
|       |            |                              | Summa procent af Clasafgiften                  |             |     | 82       |         |
|       |            |                              |  |             |     | göra     | 3 345   |
|       |            |                              | Summa  |             |     | 8        | 145     |
|       |            |                              |  |             |     |          | 1 19    |
| 120   | Huset nr 5 | hörande till samma Class     |  |             |     | 5        | 40      |
|       | B. 1.      |                              | För distansen från sidan s. g. till huset nr 8 |             | 27  |          |         |
|       | 2.         |                              | " " " " " " " " " " " "                        |             | 26  |          |         |
|       | 3.         |                              | sidan g. w. mot huset nr 6                     |             | 28  |          |         |
|       | 4.         |                              | distanzen från hörnet till huset nr 7          |             | 13  | 14       |         |
|       |            |                              | Summa procent af Clasafgiften                  |             |     | 94       |         |
|       |            |                              |  |             |     | göra     | 5 076   |
|       |            |                              | Summa  |             |     | 10       | 47 6    |
|       |            |                              |  |             |     |          | 1 26    |
|       |            |                              | Transport till Fogd. 10                        |             |     |          | 53      |

Transport 1440



| Transport-Påb                     |  | 16. 53.                                 |
|-----------------------------------|--|---|
| 30                                | Huset nr 6 hörande till 6 <sup>te</sup> Classen i Tariffen | 5.40.                                   |
| B 1.                              | För distansen från hörnet till huset nr 8.                 | 17. ✓                                   |
| 2.                                | " " sidan nr 4. " nr 6.                                    | 25. ✓                                   |
| 3.                                | " " sidan nr 4 mot huset nr 5.                             | 28. ✓                                   |
| 4.                                | " " " " " " " " 2.   | 28. ✓                                   |
| Summa procent på löpskiff 198 gån |  | 3.902 ✓                                 |
| Summa                             |  | 10.692 ✓ 39.                            |
| 10                                | Huset nr 7 hörande till 5 <sup>te</sup> Classen i Tariffen | 4.80 ✓                                  |
| B 1.                              | För distansen från hörnet till huset nr 7.                 | 7.11. inderkerij                        |
| 2.                                | " " " " " " " " nr 5                                       | 21. ✓                                   |
| 3.                                | " " " " " " " " nr 8                                       | 22. ✓                                   |
| 4.                                | " " sidan o. d. mot huset " " 1                            | 28. ✓                                   |
| Summa procent på löpskiff 48 gån  |  | 3.744 ✓                                 |
| Summa                             |  | 8.544 ✓ 9.                              |
| 10                                | Brädplanekost  | 4.40 ✓ 4.                               |
| 20                                | Trädgårdskärlkost  | 4.40 ✓ 9.                               |
| 30                                | Ländningsbryggans  | 4.40 ✓ 13.                              |
| Summa                             | 1540   | Ortliga inträdesavgiften gån på 17. 20. |

Christinastaden den 31 October 1845.

Casper Holmström

J. G. Renstedt

E. Therman

120  
44  
480  
480  
424

13  
4  
52